

CARLOS RODRÍGUEZ- MÉNDEZ

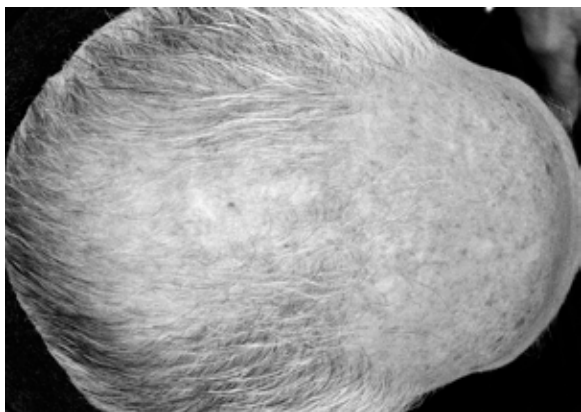
HOMBRES SENTADOS

3 de junio / 31 de julio 2011

Inauguración: Jueves, 2 de junio, 21 horas.

MATADERO ABIERTO X OBRAS





HOMBRES SENTADOS

Instalación audiovisual

Abierto x Obras. Del 3 de junio al 31 de julio

Carlos Rodríguez Méndez (Galicia, 1968) solicitó a hombres mayores de 70 años, residentes en Madrid, que emitieran un sonido continuado e ininteligible durante un minuto mientras eran fotografiados y grabados en vídeo cenitalmente.

Los retratos realizados oscilan así entre la sensación de profunda intimidad, casi obscena, que produce su contemplación en el espectador, y el absoluto anonimato, la disolución de la identidad de cada uno de los hombres retratados. Dos temas, identidad e intimidad, presentes a lo largo de toda la obra de Rodríguez Méndez y que quedan subrayados por el sonido gutural, casi animal, emitido por los *Hombres sentados* durante la grabación.

“Me interesa la fisicidad del cuerpo vivido, entiendo su carga, la intensidad de su materialidad y el profundo respeto que me causa”, escribe Rodríguez Méndez respecto de esta obra. “El ofrecimiento voluntario de cada hombre, mediante la disposición de su cuerpo y el hecho de filmarlos cenitalmente, ahonda en el análisis sobre el profundo anonimato que persigo, interpreto esta perspectiva de las cabezas como un espacio extremadamente privado y para ello preciso del deseo voluntario de cesión, de intrusión en él. Recorro a materiales que interpreto como sostenidos en una tensión real entre la obstinación y la caída”.

La instalación consta de dos pantallas y una proyección en bucle en la sala Abierto x Obras.





¿Cómo enfrentarse a la exhibición pública de la disección de un cuerpo vivo? En sus diez años de trayectoria, Carlos Rodríguez-Méndez viene ejecutando una particular forma de “lecciones de anatomía” que aúnan tensión psicológica y visual, de modo que los elementos de una experiencia traumática se transforman a través de la escultura, la instalación, el vídeo y la fotografía, dando lugar a una nueva constelación de significados. De frente o a espaldas del público, en ocasiones oficiales o cotidianas, espontánea o intencionadamente, en el contexto o más allá de sus originarias referencias geopolíticas y culturales (y por tanto necesariamente mentales), el artista lleva a cabo sus maniobras en situaciones que le procuran la posibilidad de confrontar cara a cara los límites y obstáculos impuestos por los sistemas de pertenencia. Lo esencial es el trauma sobre todo en dos órdenes: el orden de la jerarquía familiar/social, y el orden de las relaciones del espacio material/físico. En una constante batalla que enfrenta a las fuerzas de cada orden, Rodríguez-Méndez muestra las entrañas de la condición humana, en la que los intentos de un hombre solo por levantar un puente sobre el vacío (la eterna nada) se revelan tan ilusorios como el absurdo de la propia existencia. Atrapada entre estos dos órdenes, la práctica artística de Rodríguez-Méndez se sustenta en una amplia variedad de materiales (tierra, agua, piedras, ladrillos, gallinas, carne, sal, fruta y, de manera polémica, el propio cuerpo humano). Lo que le ha llevado a reconocer y clasificar estos materiales como intrínsecamente esculturales es su capacidad de retener un potencial de expresión que no deja de ser una poderosa herramienta en los procesos de construcción de su imaginario personal (...)

Marko Stamenkovic





Potencial escultórico. Marlon de Azambuja



Fin de silencio. Carlos Garaicoa



Quadratura. Pablo Valbuena

ABIERTO x OBRAS

Nombre con el que se conoce al programa y al propio espacio que albergó la antigua cámara frigorífica del Matadero de Legazpi. De planta rectangular y una extensión de 881m², conserva su pavimento original de baldosa hidráulica.

La disposición arquitectónica de la nave queda constituida por 36 pilares de hormigón armado distribuidos en 4 filas, que dividen el espacio en 5 naves. Sobre los pilares de la nave central descansan 9 arcos de herradura, que sostienen una bóveda de ladrillo.

El programa de intervenciones sitio específico Abierto x Obras comienza su andadura en 2007, condicionado tanto por la singularidad de este espacio de marcado pasado industrial como por su constante transformación. Este condicionamiento consciente colabora en el espíritu experimental y de constante revisión de los parámetros de trabajo del programa Abierto x Obras, que trata de fomentar el diálogo del creador invitado con el lugar, así como con los ejes de su propio trabajo o el contexto social/cultural que lo acoge.

Desde 2007 Abierto x Obras ha acogido las propuestas de artistas como João Maria Gusmão, Almut Linde, Daniel Canogar, Francisco López, Íñigo Manglano-Ovalle, Marlon de Azambuja, Jannis Kouneellis, MP & MP Rosado, Mateo Maté, Pablo Valbuena, Roman Signer, Garlos Garaicoa, Cabello/Carceller y más recientemente Hisae Ikenaga.





48. Susana de Sousa Dias. Nave 16

PHOTOESPAÑA 2011

La Sección Oficial, comisariada por Gerardo Mosquera, así como varios proyectos invitados de PHE 2011 se vertebran en torno al tema *Interfaces. Retrato y comunicación*. PHotoEspaña 2011 se centra así en el retrato, -uno de los géneros más vastos e importantes de la fotografía- entendiéndolo en el sentido de comunicación en interconexión, para discutir el rostro o el cuerpo como una zona de interacción, explorando los límites y fricciones de esta comunicación.

Matadero Madrid que ha participado desde su inauguración en las distintas ediciones de PHE, cuenta en esta ocasión con otros dos programas además del *Hombres sentados* de Carlos Rodríguez Méndez, también en torno al retrato desde distintas perspectivas.

En el primero, que lleva por título *Bello público*, la conocida micropoetisa Ajo muestra su impresionante colección de más de 1.200 fotografías realizadas desde el interior de la taquilla del teatro Alfil, donde Ajo trabajó durante varios años. La exposición, que se instala en el Café Teatro de las Naves del Español, es quizá el más completo retrato salido a la luz de toda una época, la de finales de los noventa y principios del siglo XXI, y del ambiente cultural del Madrid de aquellos años y sus protagonistas.

En un registro más duro, netamente político, se enmarca *48*, el film de la portuguesa Susana de Sousa Dias, merecedor de varios premios internacionales, construido íntegramente con las fichas policiales fotográficas de los presos políticos de la dictadura portuguesa (1926-1974) y acompañado en la banda sonora por los testimonios de dichos presos o sus familiares, recogidos más de 30 años después. El documental se muestra en bucle en la recién inaugurada Nave 16.



CARLOS RODRÍGUEZ MÉNDEZ Curriculum

Exposiciones Individuales

2011

- > Agua Caliente... S.M.A.K. Museo de Arte Contemporáneo de Gante. Bélgica. (en preparación)
- > Hombres Sentados. Matadero Madrid. (en preparación)

2008

- >300 gallinas de la raza hy-line y 100 metros de tejido natural cocido en aceite, dispuestos en 20 bolsas plásticas. Escultura flexible de 15 metros encajada entre dos columnas. Instituto Cervantes de Madrid.

2007

- >Cinco toneladas de grano de maíz quemado y dieciséis gallinas de la raza Leghorn. Mirador 07. Intermediae.
- >Sin Título. Galería Formato Cómodo. Madrid

2006

- >Escultura con coche y hombres estacionando, los29enchufes. Madrid.
- >Espacio anulado y 39 piezas de turba encajadas. Casa de Velázquez. Madrid.

2005

- >Carlos Rodríguez-Méndez. MARCO. Museo de Arte Contemporánea de Vigo. Espacio Anexo.
- >América: from the red interior. proyecto en colaboración con la poeta norteamericana Alessandra Lynch. Fundación Yaddo, N.Y.

2004

- >5 esculturas de turba. Galería Ka. Madrid. Proyecto esculturas de tierra para intervenir sobre espacios específicos. Ateneo de Madrid.

2003

- >Pseudomorfosis del amor. Los29enchufes. Madrid.

Exposiciones Colectivas

2011

- > Invitado al programa Producers' Desk por The Office. JustMadrid, Madrid.

2010

- >Antes que Todo. CA2M Centro de Arte 2 de Mayo, Móstoles. Madrid.
- >Electrified. S.M.A.K. y Vooruit Arts Centre. Gante. Bélgica.

2009

- >Juntos acordaron adelantar el oscurecer. los29enchufes. Fundación Sa Nostra. Mallorca.
- >La Comunidad Inconfesable. La Ciudadela, Pamplona.
- >Filtración. Galería Korjaamo, Helsinki.

2008

- >Situación. CGAC. Centro Galego de Arte Contemporánea.
- >Sin Fronteras. XXX Bienal de Pontevedra.
- >Construir, Habitar, Pensar. Perspectivas del arte y la arquitectura contemporánea. IVAM. Valencia.
- >Undergentryfication, Ip projects, New York .

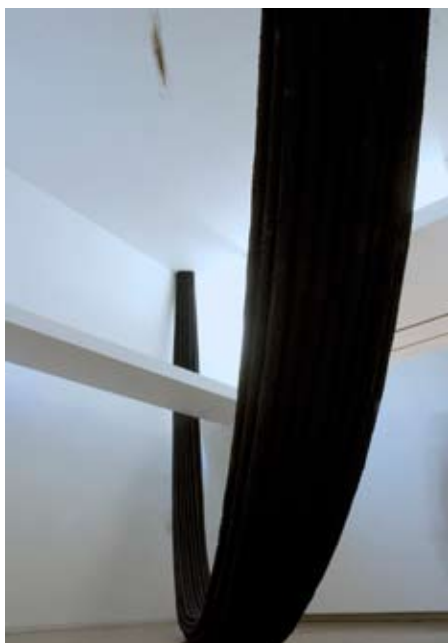
2006

- >XLIII Certamen Internacional de Artes Plásticas. Pollença, Mallorca.
- >Canal Abierto 06. Canal de Isabel II. Madrid.
- >Mañana es demasiado tarde. los29enchufes y el invernadero-cultural. Madrid.

2005

- >Open. Fundación Yaddo. Nueva York.
- >En algún lugar alguien está viajando furiosamente hacia ti. Inéditos 05. La Casa Encendida.

PROYECTOS ANTERIORES



Hombres corriendo... Encajar una escultura. CGAC. Santiago de Compostela



Casas gallegas. Publicación



Carlos Rodríguez Méndez, MARCO. Museo de Arte Contemporánea de Vigo

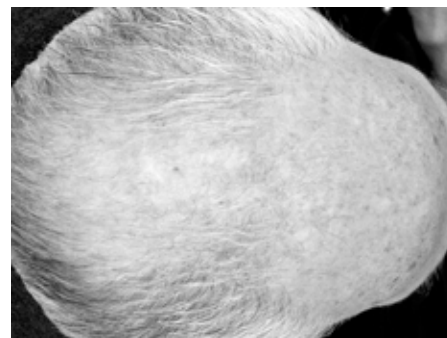
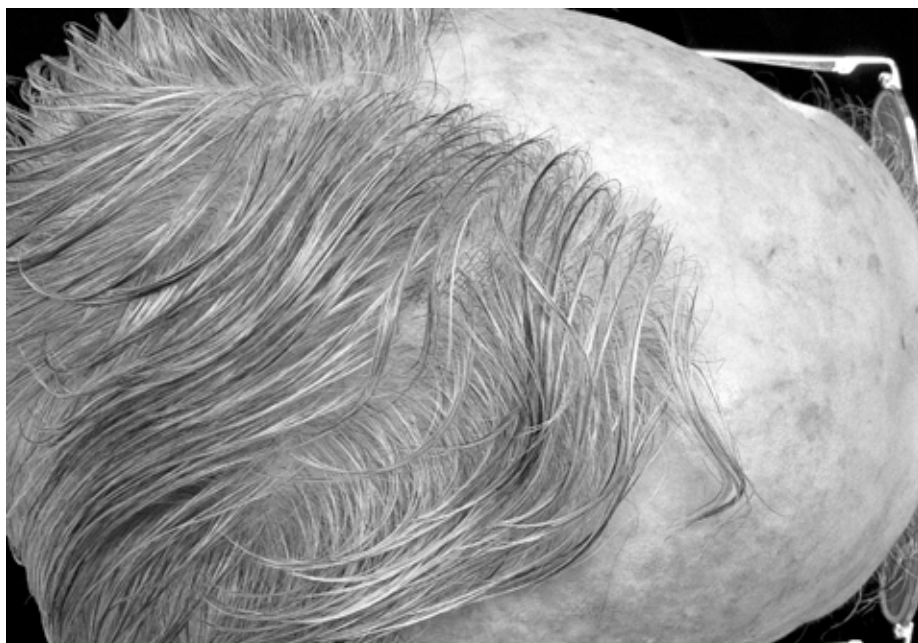


Una falta. Fotografía digital (en proceso)



300 gallinas, aceite y escultura. Instalación. Instituto Cervantes de Madrid

HOMBRES SENTADOS. CARLOS RODRÍGUEZ MÉNDEZ



Todas las imágenes de este dossier están disponibles para descarga en: <http://www.mataderomadrid.org/prensa.html> ©Carlos Rgez. Mendez



CARLOS RODRÍGUEZ MÉNDEZ HOMBRES SENTADOS

**Visita de prensa con Carlos Rodríguez Méndez:
Jueves, 2 de junio, 13 horas.**

Naves del Español / Café Teatro

**www.mataderomadrid.org
contacto prensa
inigo.garcia@mataderomadrid.org
915 179 716**