

# MATADERO

CENTRO DE CREACIÓN  
CONTEMPORÁNEA

- ↳ DOCUMENTA MADRID
- ↳ DÍA EUROPEO  
DE LA MÚSICA
- ↳ JUMANA MANNA
- ↳ LAB#03 MENTES  
SINTÉTICAS
- ↳ SEMANA DE PUERTAS  
ABIERTAS
- ↳ LOS SANTOS INOCENTES



Imagen Documenta Madrid 2023. Iñaki Domingo

**ABR / MAY /  
JUN 2023**

**SO  
BRE**

**MA  
TA  
DE  
RO**

**Matadero Madrid es el centro de creación contemporánea del Área de Cultura, Deportes y Turismo del Ayuntamiento de Madrid. Creado en 2006 y situado en el antiguo matadero y mercado de ganados de la ciudad, es un recinto de gran valor patrimonial y arquitectónico. En sus diferentes naves se desarrolla una extensa programación compuesta por exposiciones, teatro, festivales, música en vivo, cine y proyectos audiovisuales, conferencias, conversaciones y talleres, residencias para artistas, programas educativos y actividades para familias. Es un espacio vivo para el disfrute de la cultura y para la experimentación artística en los ámbitos de las artes visuales, escénicas y performativas, el diseño, la literatura, la cultura digital, la arquitectura y otras muchas prácticas creativas.**

Sigue la conversación en @mataderomadrid

Programación sujeta a cambios

Por favor, consulta [www.mataderomadrid.org](http://www.mataderomadrid.org) para más detalles

### **Naves del Español en Matadero**

Gestionadas por el Teatro Español, ofrecen diferentes espacios para una programación formada por todas las variedades y formatos escénicos.

### **Cineteca Madrid**

Nacida como la primera y única sala del país dedicada casi en exclusiva al cine de no-ficción, Cineteca es en un espacio en el que pensar y trabajar las imágenes más allá de las etiquetas.

### **Centro de residencias artísticas**

Espacio de trabajo, producción, investigación, aprendizaje compartido y experimentación artística donde desarrollan sus proyectos los artistas de diversas disciplinas residentes en Matadero Madrid.

### **Intermediae Matadero**

Dedicado a las prácticas artísticas desde la perspectiva de la investigación y la innovación cultural. Un espacio referente en el ámbito de la cultura contemporánea especializada en el desarrollo de proyectos de arte y comunidad.

### **Medialab en Matadero**

Un laboratorio ciudadano que funciona como lugar de encuentro para la producción de proyectos culturales abiertos. Cualquier persona puede hacer propuestas o sumarse a otras y llevarlas a cabo de manera colaborativa.

### **Casa del Lector**

Tres naves componen este espacio que hace del libro y de los lectores sus protagonistas fundamentales. Cuenta con un Auditorio, zonas de lectura y exposición, aulas y área infantil.

### **Central de Diseño**

Un espacio dedicado exclusivamente al diseño donde se generan todo tipo de proyectos relacionados con el diseño gráfico, de producto y de espacios.

### **Extensión AVAM**

Inaugurado en 2011, es un espacio destinado a la participación, debate y visibilidad de las producciones de los artistas.

### **Centro de Experiencias Inmersivas**

Un revolucionario centro de desarrollo cultural digital, único en España y Europa, en donde la última tecnología queda al servicio de las más novedosas experiencias culturales y artísticas.

## María Goyri Abriendo camino

La Fundación Ramón Menéndez Pidal y Casa del Lector dedican una exposición documental, fotográfica y audiovisual a la figura de la escritora madrileña María Goyri (1873-1954). Los artistas Mara Catalán, Eduardo Scala, Mariana Laín, Alberto de Guillermo, Ana Musma, Juan Pablo Chipe, Javier Olivares, Antonio Areán y María Catalán intervienen en el espacio expositivo inspirándose en la figura de esta singular mujer.

- > Más información [casalector.fundaciongsr.org](http://casalector.fundaciongsr.org)
- > Puentes Casa del Lector. Entrada libre hasta completar aforo. Martes a viernes 16-21h, sábados, domingos y festivos 11-14 y 16.30-21h



HASTA JUL

Madrid Artes Digitales

## Tutankamon: la exposición inmersiva

Viaja 3.400 años atrás en una experiencia inmersiva única para adentrarte en los templos, tesoros y secretos del antiguo Egipto. Descubre la historia de una civilización absolutamente mágica de la que hemos heredado infinidad de elementos culturales y que, a pesar de todo, nos sigue cautivando por los enigmas que cubren las arenas de sus desiertos y se diluyen en las aguas de poderoso río Nilo.

- > Nave 16. Centro de experiencias inmersivas
- > Más información y entradas en [madridartedigitales.com](http://madridartedigitales.com) y Taquilla MAD



HASTA JUL

Naves del Español

## Naves del Español 15 años

Una exposición de carteles que repasa la historia de las Naves del Español, tres naves del antiguo Matadero de Madrid que en 2007 pasaron a convertirse en un nuevo espacio escénico multidisciplinar de referencia en Europa. Una selección de 72 carteles que nos invitan a viajar en el tiempo y recordar las tendencias teatrales de cada época.

- > Sala Max Aub (Nave 10). Martes a viernes de 16 a 18h, sábados, domingos y festivos de 11 a 14 y de 16 a 18h
- > Entrada libre hasta completar aforo



HASTA 30 JUL

Matadero Madrid

# PRESERVATION PARADOX Jumana Manna

El trabajo de la artista visual y cineasta palestina Jumana Manna explora cómo se articula el poder, centrándose en el cuerpo, la tierra y la materialidad en relación con las herencias coloniales y las historias del lugar. A través de la escultura, el cine y la escritura ocasional, trata con las paradojas de las prácticas de preservación, particularmente en los campos de la arqueología, la agricultura y el derecho. Esta exposición reúne tres de sus películas recientes: *Foragers* (2022), *Wild Relatives* (2018) y *A Magical Substance Flows into Me* (2016)

- > Comisaria: Violeta Janeiro
- > Nave 0. Entrada libre hasta completar aforo. Martes a jueves 17-21h, sábados, domingos y festivos 12-21h



Fotograma *Wild Relatives* (2018)  
Jumana Manna

16 - 23 JUN

Centro de residencias artísticas

## SEMANA DE PUERTAS ABIERTAS

El Centro de residencias artísticas de Matadero Madrid es, ante todo, un espacio de trabajo y convivencia entre diferentes artistas y agentes culturales que comparten procesos de trabajo, investigación y creación en el día a día. A lo largo del año se programan diferentes actividades que dan a conocer lo que ocurre de puertas para adentro a través de presentaciones, talleres, seminarios, grupos de lectura y proyecciones. Pero es durante sus jornadas de puertas abiertas cuando todos los participantes se disponen a compartir su trabajo a través de actividades y conversaciones individuales con el público general. En torno a esa jornada, que tendrá lugar el viernes 23 de junio, el CRA presenta una programación de talleres, conversaciones y presentaciones propuestas por los y las artistas en residencia.

Participan: AMECUM, Ana Lozano y Víctor Aguado, Cristina Mejías, Enrique del Castillo, Flavia Teixeira, Florencia Rojas, In the wake, Jindriska Jaburkova, Lelé Guillén, Liwai, Louise Nicollon des Abbayes, Louna Sbou, Manuela Pedrón Nicolau, Martina Drozd Smutna, Osikán, Pablo Marte, Raúl Silva, Sara Santana, Una fiesta salvaje y Debajo del sombrero

- > Centro de residencias artísticas. Entrada libre hasta completar aforo
- > Más información y programa completo próximamente en [mataderomadrid.org](http://mataderomadrid.org)



5, 12, 19 Y 26 ABR

Naves del Español

## Livianas provincianas

Vuelven las Livianas Provincianas con su nuevo 'chou': *La fruta más sabrosa*. La Berta y La Reme dejan de coser (pero nunca de cantar) y ahora vienen a ofrecerte la experiencia nupcial más fina, sicalíptica y yeyé. El espectáculo visita en clave de comedia cupletera cuestiones que, igual que a principios del siglo XX, hoy no han perdido actualidad: la libertad afectivo-sexual de la mujer, el descubrimiento de la propia identidad, los distintos tipos de amor, la familia elegida y la necesidad de una habitación propia.

- > Café Naves (Nave 12) 21h
- > Entradas 20€, a la venta en Taquilla Naves y teatroespanol.es



HASTA 15 ABR

Naves del Español

## Coronada y el toro. Rapsodia española

Un retrato pictórico de una idiosincrasia, por lo que no puede existir sin un fuerte impacto visual en el que la palabra, los cuerpos y la acción deben afrontarse desde la imaginación, una ruptura de todo lo que creemos que es y debe ser. Crear fantasía y verdad a la vez no es fácil, pero Nieva lo hizo como nadie.

- > Sala Max Aub (Nave 10). De martes a domingo 19.30h
- > Entradas 20€, a la venta en Taquilla Naves y teatroespanol.es



HASTA 7 MAY

Naves del Español

# UZ: EL PUEBLO

El dramaturgo y director de escena Víctor Sánchez Rodríguez estrena una historia detectivesca en torno a un misterioso asesinato cometido en un complejo de apartamentos turísticos. Silvia Marsó, Vito Sanz, Lorena López, Francisco Reyes y Amparo Fernández protagonizan la función, un divertido homenaje al género negro con detectives obsesivos, *femme fatales* y un sinfín de personajes pintorescos.

- > Sala Fernando Arrabal (Nave 11). De martes a domingo 19h
- > Entradas 20€, a la venta en Taquilla Naves y teatroespanol.es



© Javier Naval

20 ABR – 14 MAY

Naves del Español

# El público

El público es uno de los clásicos de la vanguardia histórica del teatro español por antonomasia. En torno a 1930, Federico García Lorca escribe su obra más compleja y profunda y, en su faceta de dramaturgo, se propuso revolucionar por completo la escena. La obra es de una poética deslumbrante que la emparenta directamente con nuestros grandes clásicos del Siglo de Oro, precursora del teatro contemporáneo más radical.

- > Sala Max Aub (Nave 10). De martes a domingo 19.30h (12, 13 y 14 de mayo 17h)
- > Entradas 20€, a la venta en Taquilla Naves y teatroespanol.es



© Luis Castilla

2-11 MAY

Naves del Español

# Vacío

Un espectáculo íntimo y de pequeño formato para títeres y objetos creado por Rosa Díaz-La Rous orientado a público infantil mayor de diez años.

- > Sala de Hormigón (Nave 10). De martes a domingo 18h
- > Entradas 10€, a la venta en Taquilla Naves y teatroespanol.es

# ARTES ESCÉNICAS

11 MAY-11 JUN

Naves del Español

## LOS SANTOS INOCENTES

Los santos inocentes es una de las grandes novelas del siglo XX y su envergadura se agiganta ante el reto de transformarla en texto teatral. Delibes nos muestra su mirada lúcida e inmisericorde sobre la España de una época, que es también mirada sobre el ser humano, sobre el mundo y, sin duda, sobre la España de hoy.

- > Sala Fernando Arrabal (Nave 11). De martes a domingo 19h (12, 13 y 14 mayo 17.30h)
- > Entradas 20€, a la venta en Taquilla Naves y teatroespanol.es



© marcosGpunto

24 MAY-24 JUN

Naves del Español

## Europa

«Europa no es (solo) un continente. Europa no es (solo) danza».

Sharon Fridman, coreógrafo, bailarín y director de la compañía que lleva su nombre, y Luis Luque, director artístico adjunto del Teatro Español, presentan este poema escénico de nueva producción.

- > Sala Max Aub (Nave 10). De martes a domingo 19.30h
- > Entradas 20€, a la venta en Taquilla Naves y teatroespanol.es



© Luis Luque



7-11 JUN

Naves del Español

# CONTINENTE MARÍA

Continente María es un canto a la vida y al teatro a través del diálogo con la extraordinaria figura de María Casares. Mediante las múltiples posibilidades que nos ofrece el teatro, evocamos a María no solo como la inolvidable actriz que fue, sino también como el ser humano que se entregó con absoluta intensidad a la vida y a la escena para vencer el miedo y sobreponerse al exilio, descubriendo en las tablas su verdadera patria.

- > Sala Max Aub (Nave 10). 19.30h
- > Entradas 20€, a la venta en Taquilla Naves y teatroespanol.es



© Aigi Boga

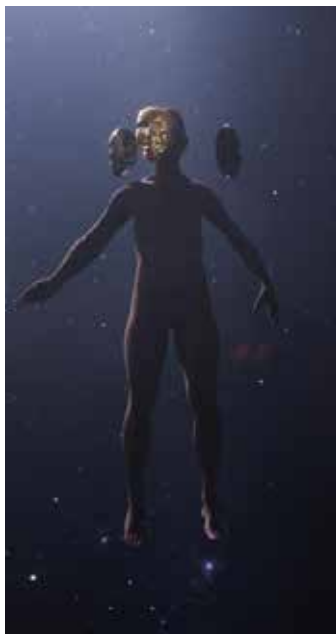
28 JUN-2 JUL

Naves del Español

## Eclipse

*Eclipse* es una conferencia, una performance, un concierto de ficciones inspirado en historias de máscaras reales o no, físicas o virtuales. Un conferencista y su doble reviven el significado de la palabra máscara llamándola, al igual que en la Antigua Grecia, persona (prósōpon).

- > Sala Fernando Arrabal A (Nave 11). 19.30h
- > Entradas 20€, a la venta en Taquilla Naves y teatroespanol.es



© Studio Matías Umpierrez

HASTA 30 JUL

Naves del Español

## Camerino

La antigua caravana Pepe Show se transforma en un camerino de los años 20 que permite al visitante colarse en la intimidad de una gran dama del teatro. Flores, joyas, corsés, tocados, cartas de admiradores, brochas de maquillaje y hasta un gramófono con música son algunos de los detalles que podemos apreciar a través de sus ventanas.

- > Café Naves. Entrada libre hasta completar aforo



© Pablo Giraldo

ABR

Cineteca Madrid

## ¡Utopía!

¿Puede el cine hacer filosofía?  
¿Qué ven los filósofos cuando  
A lo largo del mes de abril,  
Cineteca Madrid ofrece  
una amplia programación  
de algunos de los grandes  
utopistas del cine como Sergei  
Eisenstein, Jean Vigo, Chris  
Marker o Teo Hernández,  
cineastas que soñaron  
con prodigios técnicos,  
experiencias sensoriales  
milagrosas y formas  
avanzadas de comunicación.

- > Más información y  
entradas próximamente  
en [cinetecamadrid.com](http://cinetecamadrid.com) y  
[documentamadrid.com](http://documentamadrid.com)



Fotograma de *Earth Light. Le Clair de Terre*, de Guy Gilles, 1970

ABR

Cineteca Madrid

## Se acercan otros tiempos El cine de Peter Nestler

En colaboración con el  
Festival Punto de Vista,  
Cineteca Madrid presenta  
durante abril una extensa  
retrospectiva del cineasta  
Peter Nestler. La llamada a  
la resistencia, la esperanza  
y el cambio han sido una  
constante en la obra de  
Nestler desde que empezó a  
hacer películas en los primeros  
años sesenta del siglo pasado.

- > Más información y entradas en  
[cinetecamadrid.com](http://cinetecamadrid.com)



Fotograma de *The Connection*, de Shirley Clarke, 1961

MAY

Cineteca Madrid

## DOCUMENTA MADRID

A lo largo de sus veinte años de vida, el Festival Internacional de Cine ha mantenido su compromiso con una manera abierta y plural de comprender el género documental, acompañando y fomentando nuevos modelos y autores, aliándose con el impulso de descubrimiento que caracteriza a este género cinematográfico, y premiando la innovación y el buen hacer. Este año celebra su vigésima edición reivindicando el papel clave del cine documental en la historia del arte y del pensamiento.

- > Más información y entradas en [cinetecamadrid.com](http://cinetecamadrid.com) y  
[documentamadrid.com](http://documentamadrid.com)



*On a eu la journée bonsoir*, Narimane Mari, 2022

MAY

Cineteca Madrid

## De lo real: experiencias del cine independiente americano

Cineteca Madrid ofrecerá a lo largo del mes de mayo una extensa programación del mejor cine estadounidense independiente que se mueve en los límites imprecisos de la ficción y el documental, de la mano de grandes directoras como Yvonne Rainer, Shirley Clarke, Kathleen Collins o Camille Billups.

> Más información y entradas en [cinotecamadrid.com](http://cinotecamadrid.com)



Fotograma de *The Connection*, de Shirley Clarke, 1961

MAY

Cineteca Madrid

## Día Europeo de la Música

En el marco del Día Europeo de la Música, y como complemento a los conciertos que se celebrarán en la Plaza Matadero, programamos entre el 13 y el 18 de junio una selección de los mejores documentales musicales recientes, en colaboración con la revista Mondo Sonoro.

> Más información y entradas en [cinotecamadrid.com](http://cinotecamadrid.com)



Fotograma de *Meet me in the Bathroom*, de Dylan Southern y Will Lovelace, 2022

## CIUDAD

13 ABR, 4 MAY, 1 JUN

Intermediae

## Jornada de intercambio de semillas

El Banco de Intercambio de Semillas es una iniciativa encaminada hacia la descentralización del control de la semilla y un modo de poner en cuestión los modelos de gestión que generamos o de los que formamos parte en la cultura y en la vida. Su misión no es la conservación sino el intercambio de la propia semilla y con ella del conocimiento acumulado a su alrededor.

> Nave 17. Terrario, 18h. Entrada libre hasta completar aforo



# DISEÑO Y ARQUITECTURA

HASTA 11 JUN

Intermediae

## La hoja

### Una intervención en el espacio de FAHR 021.3

Un espacio inclusivo, de calma y belleza, que fomenta lo colectivo y lo relacional. Un lugar donde estar, donde programar, donde cada quién puede escribir su pequeña historia mediante una experiencia, aunque sea breve. Un espacio-taller, pensado para un público amplio y heterogéneo, que va completando su diseño a partir de la vivencia y usos diversos y libres.

- > Acceso libre hasta completar aforo. Martes a viernes 17-21h, sábados, domingos y festivos 12-21h



Actividad en La hoja © Sara Pista

HASTA 4 ABR

Matadero Madrid

## Conexiones naturales

Los diseñadores Inma Bermúdez y Moritz Krefter, Álvaro Catalán de Ocón y Jorge Penadés son los autores de una serie de piezas de mobiliario ubicadas en el vestíbulo y el punto de información de Matadero Madrid realizadas con madera de frondosas estadounidenses. Un proyecto realizado en colaboración con el Hardwood Export Council en el marco de Madrid Design Festival 2023, que tiene el objetivo de conectar la materia y las personas de forma lúdica, consciente y natural.

- > Vestíbulo y punto de información, acceso libre

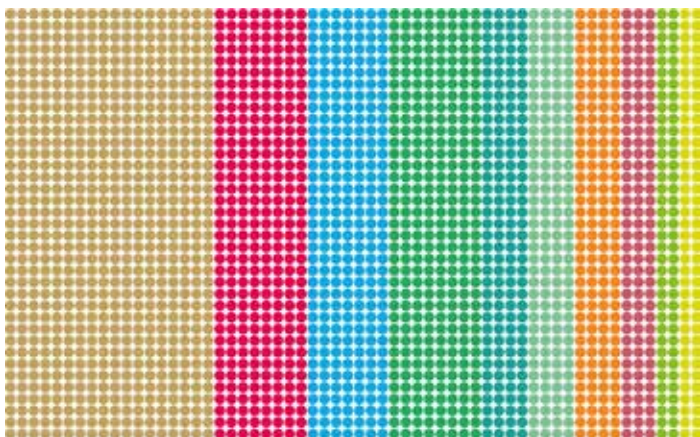
HASTA 7 MAY

Central de Diseño

## Conectados. 1970-2023

La energía es imprescindible en nuestras vidas. El objetivo de esta exposición organizada por el Ministerio para la Transición Ecológica y el Reto Demográfico, es múltiple. Por un lado, repasa algunas de las campañas publicitarias gubernamentales desde los años 70 y la primera crisis del petróleo. Por otro, muestra contextos en los que se produjeron esas campañas recordando la vida y los objetos que nos rodeaban, sus usos y costumbres.

- > Acceso libre hasta completar aforo. Martes a viernes 17-21h, sábados, domingos y festivos 12-21h



# INFANCIA Y EDUCACIÓN

14 ABR

Casa del Lector

## Encuentro de creación para público joven

En conjunción con otros agentes de transmisión cultural como la familia, la escuela, la televisión o los videojuegos, las artes, y el teatro en particular, transmiten de forma consciente o inconsciente códigos culturales. Este es un espacio de encuentro y reflexión sobre la creación dirigida a público adolescente con la participación de destacados creadores en un dialogo abierto..

- > Auditorio Casa del Lector, de 10 a 14h
- > Inscripción gratuita en [casalector.fundaciongsr.org](http://casalector.fundaciongsr.org)



15 ABR, 6 MAY Y 3 JUN

Casa del Lector

## El pez artista

En el mar de la China existe un pez que construye una obra de arte con sus aletas, para conquistar a su pareja. Su obra es un ejemplo de geometría y perfección. Ésta y otras curiosidades de la naturaleza serán el punto de partida de un ciclo de talleres donde la creatividad será la nota dominante. Los niños y sus familias experimentarán con técnicas diversas como la estampación, la pintura y el modelado en bajorrelieve. Edad recomendada de 3 a 4 años.

- > Más información y matrículas [casalector.fundaciongsr.org](http://casalector.fundaciongsr.org)



15 ABR, 6 MAY Y 3 JUN

Casa del Lector

## Creadoras mágicas

Si nos preguntan por el nombre de tres escultoras, pocos podríamos dar respuesta rápida. Los niños y niñas que asistan al taller conocerán la vida y obra de mujeres que crearon con sus manos un mágico mundo en tres dimensiones. En el taller crearán su propia escultura empleando materiales de la naturaleza y reciclados. Edad recomendada de 5 a 9 años

- > Más información y matrículas [casalector.fundaciongsr.org](http://casalector.fundaciongsr.org)



© Serena Maisto

16 ABR

Casa del Lector

## Jugando a ser

Talleres participativos para toda la familia que unen literatura, música, danza y teatro. A partir de un cuento despertamos nuestra imaginación. Creamos músicas y canciones en torno al tema. Jugamos a ser sus personajes y vivir sus emociones. Bailamos sus ilustraciones e historias. Creamos músicas y canciones en torno a un cuento. El cuento es el disparador para investigar, experimentar y crear juntos.

- > Edad recomendada, de 3 a 7 años
- > Más información y matrículas en [casalector.fundaciongsr.org](http://casalector.fundaciongsr.org)



# INFANCIA Y EDUCACIÓN

21 ABR

Casa del Lector

## El arte secuencial

Un taller de cómic y manga para jóvenes mayores de 15 años impartido por el artista Chema de la Fuente en la que descubrir qué es un cómic, qué lo diferencia del manga y las características que pueden tener en función del lugar de dónde procedan.

- > Auditorio Casa del Lector, 18.30h
- > Más información y matrículas en [casalector.fundaciongsr.org](http://casalector.fundaciongsr.org)



22 ABR

Casa del Lector

## Garaje de inventos

Casa del Lector celebra la proximidad del Día del Libro con un taller impartido por Sara Iglesias en el que las imágenes, los textos rimados, las adivinanzas visuales y los juegos de ingenio invitan a escuchar historias y hacer fantásticas creaciones. Edad recomendada, de 3 a 8 años.

- > Auditorio Casa del Lector, 18h
- > Más información y matrículas en [casalector.fundaciongsr.org](http://casalector.fundaciongsr.org)



22 ABR

Casa del Lector

## Érase una vez... ¡un picnic!

Un taller dirigido a niños y niñas de entre 2 y 6 años en el que se realizará una excursión a la naturaleza a través de una serie de libros que nos mostrarán distintas escenas y paisajes campestres. Habrá tiempo para escuchar historias, conversar, leer y dar rienda suelta a la parte más artística fabricando un recuerdo de este divertido y sorprendente picnic con el que celebraremos la proximidad del Día del Libro.

- > Auditorio Casa del Lector, 12.30h
- > Más información y matrículas en [casalector.fundaciongsr.org](http://casalector.fundaciongsr.org)



26 JUNIO - 28 JULIO

Casa del Lector

## Summer Camp. Teatro en inglés

Face 2 Face Summer Camp es un campamento de inmersión lingüística impartido por actores nativos. Los y las participantes trabajarán con actores y actrices profesionales nativos de la Face 2 Face Theatre Company para crear una obra original con canciones y coreografía. Disfruta de un nuevo verano teatral en inglés lleno de diversión, con aventuras, música y misterio. Edad recomendada, de 5 a 16 años.

- > Más información y matrículas en [casalector.fundaciongsr.org](http://casalector.fundaciongsr.org)

22 ABR, 27 MAY Y 17 JUN

Casa del Lector

## Encender la luz

Tres talleres para realizar en familia, en los que escuchamos y fomentamos la conversación con los más pequeños desde tres puntos de partida diferentes, uno en cada sesión, a partir del cual dejaremos que las ideas vayan surgiendo libremente y les acompañaremos en sus reflexiones. Cada sesión comenzará con cuentos de literatura infantil que servirán para atraer la atención y dar lugar a las reflexiones que expondrán conversando.

- > Más información y matrículas [casalector.fundaciongsr.org](http://casalector.fundaciongsr.org)

22 ABR, 20 MAY Y 10 JUN

Casa del Lector

## Leo Leos ¿Qué lees?

Talleres de lectura creativa para las primeras edades (grupos de 3 a 4 y de 5 a 6 años) que, a través de la narración de cuentos introduce una serie de propuestas que animan a explorar y crear nuevos elementos narrativos.

- > Más información y matrículas en [casalector.fundaciongsr.org](http://casalector.fundaciongsr.org)



15 ABR, 13 MAY Y 17 JUN

Casa del Lector

## Cuentos danzantes

¿Y si pudiéramos darle voz, cuerpo, música y movimiento? En esta actividad dirigida a niños y niñas de 3 a 7 años invitamos a pequeños y mayores a entrar en el mundo de la literatura y de la naturaleza de la mano de los cuentos y del movimiento. Las historias, personajes y paisajes de ese cuento nos llevarán a crear, experimentar y ¡bailar en familia!

- > Más información y matrículas en [casalector.fundaciongsr.org](http://casalector.fundaciongsr.org)

22 ABR, 20 MAY Y 10 JUN

Casa del Lector

## Ronda de libros

Taller de narración y creación con bebés (de uno a tres años) que ofrece historias infantiles y sorpresas para acercar la lectura en distintos soportes a los más pequeños, vinculándola a los afectos, al juego y al encuentro con otros bebés y otras familias. Tres sesiones de 50 minutos en la que se plantean actividades lúdicas y participativas para arraigar el hábito de la lectura y el disfrute con las palabras, las imágenes y las historias.

- > Más información y matrículas [casalector.fundaciongsr.org](http://casalector.fundaciongsr.org)



22 ABR, 20 MAY Y 10 JUN

Casa del Lector

## Trío de AsES

Álbum, Apps, Arte.

Taller de lectura y creación que invita a los niños y niñas de 4 a 6 y de 6 a 8 años a formar parte de un club en el que podrán aprender y divertirse con los álbumes, el arte y las apps. La diversión es el primer objetivo de esta actividad, que además pretende despertar el interés de los pequeños hacia distintos géneros literarios, descubrirles claves para interpretar el lenguaje de la imagen y potenciar sus capacidades creativas.

- > Más información [casalector.fundaciongsr.org](http://casalector.fundaciongsr.org)



# LETRAS

---

17-20 ABR

Casa del Lector

## Madrid, ciudad de las librerías

La Fundación Germán Sánchez Ruipérez ofrece en Casa del Lector una oportunidad para constatar la riqueza que supone para la ciudad de Madrid sus maravillosas librerías. Este programa de cuatro días de duración dedicará las mañanas a actividades orientadas a los profesionales de las librerías y, durante las tardes, el Auditorio se abre al público general para que este conozca las muy diversas historias de librerías madrileñas y de alguna invitada internacional. Actividad financiada por el Área de Cultura, Deportes y Turismo del Ayuntamiento de Madrid, en colaboración con el Gremio de Librerías de Madrid.

- > Más información e inscripciones en [casalector.fundaciongsr.org](http://casalector.fundaciongsr.org)

22 Y 23 ABR

Casa del Lector

## Piano City Madrid

La Fundación Germán Sánchez Ruipérez ofrece en Casa del Lector una oportunidad para constatar la riqueza que supone para la ciudad de Madrid sus maravillosas librerías. Este programa de cuatro días de duración dedicará las mañanas a actividades orientadas a los profesionales de las librerías y, durante las tardes, el Auditorio se abre al público general para que este conozca las muy diversas historias de librerías madrileñas y de alguna invitada internacional. Actividad financiada por el Área de Cultura, Deportes y Turismo del Ayuntamiento de Madrid, en colaboración con el Gremio de Librerías de Madrid.

- > Más información e inscripciones en [casalector.fundaciongsr.org](http://casalector.fundaciongsr.org)

# MÚSICA

---

17 JUN

Matadero Madrid y Casa del Lector

## DÍA EUROPEO DE LA MÚSICA

En el marco de las celebraciones del Día Europeo de la Música del Área de Cultura, Turismo y Deporte, Matadero Madrid ofrecerá a lo largo de la tarde noche del sábado 17 de junio de 2023, cuatro conciertos gratuitos al aire libre con propuestas musicales de carácter multicultural y propuestas musicales nacionales e internacionales. Un gran acontecimiento gratuito y abierto al público de la ciudad de Madrid, que se completará con una selección de documentales musicales en Cineteca a lo largo de la misma semana.

- > Plaza Matadero. De 20 a 00.30h. Entrada libre hasta completar aforo
- > Más información en [mataderomadrid.org](http://mataderomadrid.org)





# PENSAMIENTO

ABR – JUN

Centro de residencias artísticas

## Los Caribes

En el marco de la residencia en torno al arte y la educación que desarrollan en el CRA, la asociación Osikán desarrolla un cuyo objetivo es rastrear el Caribe en el barrio de Legazpi a lo largo de siete sesiones de trabajo públicas. La investigación se concentrará en la comunidad caribeña con el fin de construir un archivo sobre las herramientas de la imaginación, la resistencia, los saberes y sabores que perduran en el imaginario caribeño de la ciudad y que cada vez más se hacen más visibles.

- > Nave 16. Centro de residencias artísticas. 14, 21 y 28 de abril, 19 y 26 de mayo, 9 y 21 de junio 18h
- > Más información e inscripciones próximamente en [mataderomadrid.org](http://mataderomadrid.org)

12 ABR, 17 MAY Y 14 JUN, 18H

Centro de residencias artísticas

## Grupo de lectura Caracol

Las sesiones del grupo de lectura promovidas por AMECUM se plantean como encuentros de carácter mensual en los que se activa la mediaTECA, una biblioteca móvil compuesta por publicaciones en torno a la mediación, la educación, la gestión y la producción cultural. El grupo Caracol está abierto a toda persona con interés y curiosidad, dispuesta a bucear en algunos de los textos que versan sobre arte, educación y mediación.

- > Nave 16. Centro de residencias artísticas
- > Más información e inscripciones próximamente en [mataderomadrid.org](http://mataderomadrid.org)



19 ABR Y 16 JUN

Centro de residencias artísticas

## Archivos, activismos y relatos

### Metodologías para la práctica artística social

La comisión asesora de las residencias de artistas visuales, formada por el comisario y crítico Ángel Calvo Ulloa, la comisaria y mediadora Renata Cervetto y la artista e investigadora Paloma Polo, propone una serie de talleres y mesas redondas, en el que, junto a invitados especiales, reflexionarán sobre la práctica artística y social desde diferentes perspectivas y abordajes metodológicos.

- > Nave 16. Centro de residencias artísticas
- > Más información e inscripciones próximamente en [mataderomadrid.org](http://mataderomadrid.org)

25 ABR, 18H

Centro de residencias artísticas

## Sergi Casero y Olmo Cuña

### En residencia.

### Programa abierto

El CRA presenta una serie de sesiones de presentación de los trabajos en proceso de sus artistas en residencia. A través de No pares (sigue, sigue), Sergi Casero ahonda en la cultura laboral contemporánea con una propuesta a medio camino entre una clase de spinning y una conferencia dramatizada. Olmo Cuña, por su parte, mostrará una parte de su propuesta audiovisual con COLOSAL No 8. A través de esta pieza explora las conexiones entre determinadas propuestas urbanas, el rotondismo, la noción de «nostalgia reflexiva» y el cine histórico “colossal”, partiendo de la escultura de la Cabeza Olmeca del Ensanche de Vallecas de Madrid.

- > Nave 16. Centro de residencias artísticas
- > Más información e inscripciones próximamente en [mataderomadrid.org](http://mataderomadrid.org)

# PENSAMIENTO

26 ABR, 18H

Centro de residencias artísticas

## Elena Duque y Leticia Ybarra

En residencia.

Programa abierto

Una sesión doble que sirve para poner el broche final a la residencia de las artistas en el CRA. Elena Duque presentará su proyecto Hacer/Ver, que gira en torno a las maneras posibles de relacionar, desde lo material, el cine y la pintura. Leticia Ybarra realizará una lectura de poesía a partir del proyecto En la boca del lobo, un proyecto artístico y de investigación que se interesa por las relaciones entre teatralidad, masculinidad, ausencia y las modulaciones de visibilidad.

- > El Taller
- > Más información e inscripciones próximamente en [mataderomadrid.org](http://mataderomadrid.org)

26 ABR, 18H

Centro de residencias artísticas

## Taller con Romina Casile

Archivos de mediación (I)

AMECUM, en el marco de su residencia de investigación en el Centro de residencias artísticas de Matadero, propone un espacio para la reflexión, el pensamiento y la acción. En él pretende poner el foco en estrategias para humanizar la práctica de la mediación cultural, generar una autorreflexión sobre los modos de producción e indagar en la detección de buenas prácticas. La práctica de Romina Casile se desenvuelve en configuraciones colaborativas y afectivas como política del hacer. Su obra se encausa en diferentes formatos: instalaciones, performances, audios, laboratorios textuales y talleres.

- > Nave 16. Centro de residencias artísticas
- > Más información e inscripciones próximamente en [mataderomadrid.org](http://mataderomadrid.org)

5 MAY, 18H

Centro de residencias artísticas

## III Encuentro de Creadores de la Diáspora China en España

Durante el curso 2022-2023 el colectivo residente Liwai organiza un ciclo de Encuentros de Creadores de la Diáspora China en España. En cada encuentro participan varios creadores culturales de la diáspora, quienes comparten sus obras y proyectos creativos con el público.

- > Nave 16. Centro de residencias artísticas
- > Más información e inscripciones próximamente en [mataderomadrid.org](http://mataderomadrid.org)



MAY – JUN

Centro de residencias artísticas

## Esta frase no es mía

Este taller- laboratorio propuesto junto al colectivo residente en el CRA “Una fiesta salvaje”, girará en torno a la relación del ritmo con el cuerpo, la palabra y el silencio. En sus nueve sesiones se abordarán las posibilidades performáticas de la palabra, del silencio y del ritmo, proponiendo ejercicios prácticos, hablando alto y hablando bajito, hablando con música, no hablando en absoluto. Contará con la presencia de varias creadoras que compartirán sus prácticas, sus futuros pendientes y sus deseos.

- > Nave 16. Centro de residencias artísticas
- > Más información e inscripciones próximamente en [mataderomadrid.org](http://mataderomadrid.org)

29 ABR, 12H

Matadero Madrid y Casa del Lector

# NÓMADAS Y RADICANTES

Filipa Ramos en diálogo con Gabriel Alonso y Yuri Tuma profundizando en algunas de las cuestiones más urgentes vinculadas a la actual crisis ecológica y a la necesaria redefinición de la actividad humana en el planeta y su relación con otros seres, estos encuentros girarán en torno a prácticas curatoriales que reivindican un posicionamiento nomádico, transformador y radicante frente a las urgencias contemporáneas. A través de la mirada de la comisaria Filipa Ramos discutiremos diferentes formas de hablar de y con otros animales, cuestionando la idea de empatía y cómo debe ser reconsiderada para nuevos modos de unión y transformación. También debatiremos el papel que la legalidad está jugando en la antropomorfización de los paisajes, territorios y animales y cómo este tipo de enredos burocráticos invisibilizan las complejidades de la vida y los paisajes distintos y únicos.

- > Nave 17. Terrario. Acceso libre, aforo limitado
- > Más información próximamente en [intermediae.es](http://intermediae.es)



6 JUN

Medialab

## Atlas de la desaparición: Registrando la memoria:

Presentación de cierre del proyecto Atlas de la desaparición, desarrollado por Manuel Correa durante su estancia en Medialab. Manuel fue seleccionado a mediados de 2022 como uno de los tres investigadores del programa de investigación situada para desarrollar un proyecto experimental sobre memoria histórica y periodismo documental.

- > Nave 17. Terrario. Acceso libre, aforo limitado
- > Más información próximamente en [intermediae.es](http://intermediae.es)

26 MAY

Medialab

## Holy Bacter DAO

Presentación de cierre del proyecto Holy Bacter, desarrollado por Carla Alcalá durante su estancia en Medialab. Carla fue seleccionada a mediados de 2022 como una de los tres investigadores del programa de investigación situada para desarrollar un proyecto experimental sobre sistemas de *blockchain* aplicados al cuidado ecosistémico.

- > Nave 17. Aulario. Entrada libre hasta completar aforo
- > Más información en [Medialab-matadero.es](http://Medialab-matadero.es)



# PENSAMIENTO

---

31 MAY

Medialab

## Radiotrofismo

Presentación de cierre del proyecto Radiotrophic Fungi, desarrollado por Fernando Cremades durante su estancia en Medialab. Fernando fue seleccionado a mediados de 2022 como uno de los tres investigadores del programa de investigación situada para desarrollar un proyecto experimental sobre radioactividad y tecnologías de radioremediación.

- > Nave 17. Aulario. Entrada libre hasta completar aforo
- > Más información en [Medialab-matadero.es](http://Medialab-matadero.es)



8 JUN, 19H

Medialab

## Presentación LAB#03 Mentes Sintéticas

Descripción: Presentación del nuevo LAB#03 de Medialab Matadero “Mentes sintéticas” abordará la composición deliberada de sistemas inteligentes en múltiples escalas y condiciones. Contará con una convocatoria abierta para el desarrollo de ocho proyectos interdisciplinares.

- > Nave 17. Aulario. Entrada libre hasta completar aforo
- > Más información en [Medialab-matadero.es](http://Medialab-matadero.es)



---

26 JUN-7 JUL

Medialab

## Taller Alien Intelligences

Un taller sobre inteligencia microescalar y nanotecnología aplicada a nuevos materiales impartido por Laura Tripaldi.

- > Más información e inscripciones próximamente en [Medialab-matadero.es](http://Medialab-matadero.es)



Robert Hille. Wikipedia Commons

# VISITAS A MATADERO

Matadero Madrid ofrece visitas dialogadas para poder conocer en profundidad uno de los proyectos culturales más emblemáticos de la ciudad de Madrid. Orientadas a diferentes públicos y con diferentes enfoques, todas permiten realizar un viaje en el tiempo desde su nacimiento como antiguo matadero y mercado de ganados municipal hasta su uso actual como centro de creación contemporánea.

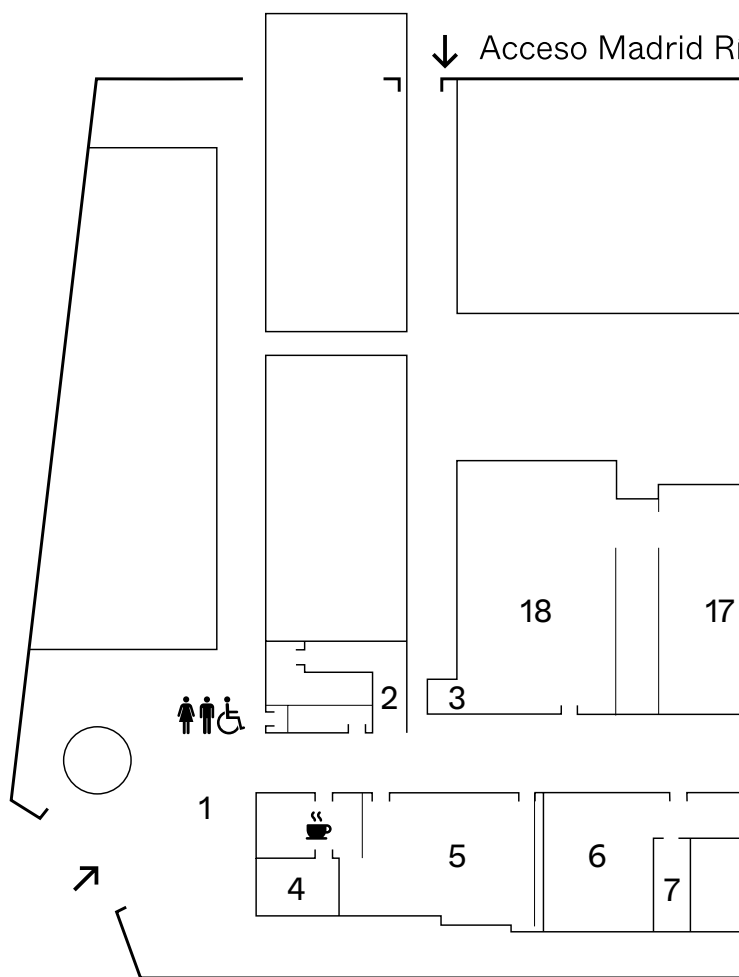
- Visitas generales
- Visitas para grupos y escuelas
- Visitas para familias: una propuesta más dinámica que se adapta a la edad de los participantes

Visitas arquitectónicas: centradas en los aspectos del diseño, la construcción y la reforma del recinto

- > Durante todo el año, excepto agosto
- > Actividad gratuita previa inscripción en [mataderomadrid.org](http://mataderomadrid.org)
- > Más información y consultas en [educacion@mataderomadrid.org](mailto:educacion@mataderomadrid.org)



# UBICACIONES



Acceso Plaza  
de Legazpi, 8

Acceso Paseo de la Ch...



Punto Info

1 Depósito / Placita

2 El Taller

3 Alquiler de bicicletas

4 Cantina

5 Cineteca

6 Central de Diseño

7 AVAM (Artistas Visuales  
Asociados de Madrid)

8 Nave 0. Exposiciones

9 Taquilla Naves del Español en Matadero

10 Nave 17. Aulario

11 Nave 17. Terrario

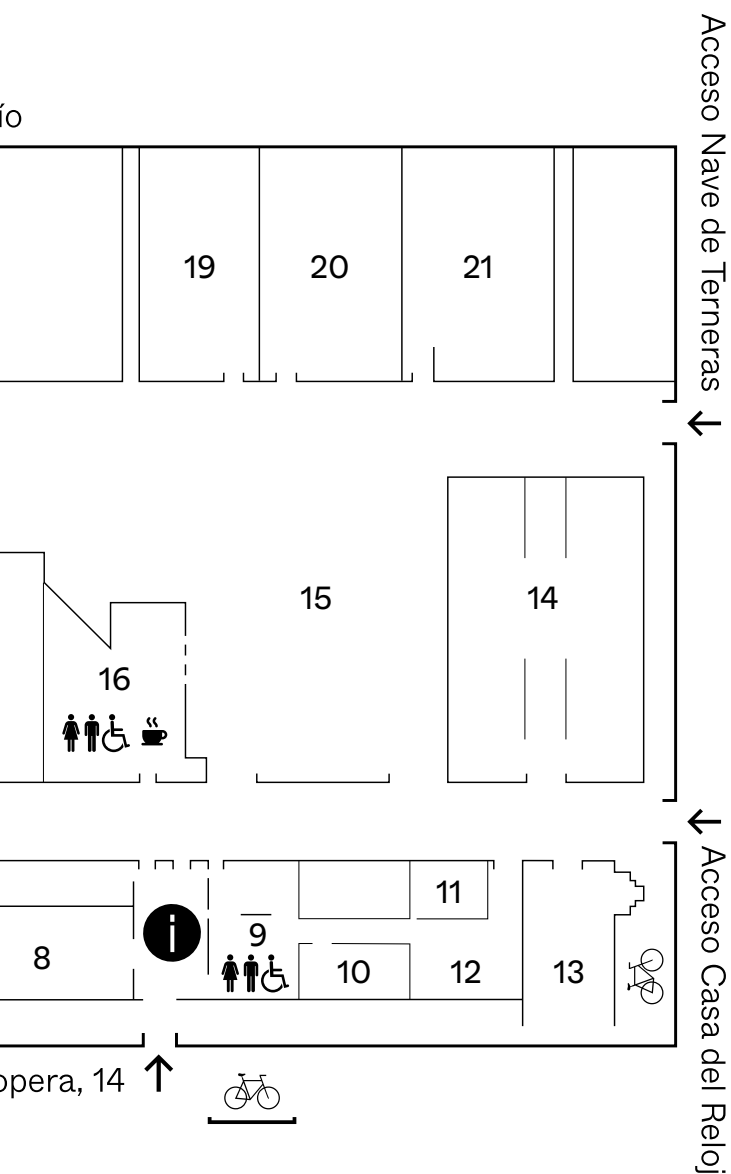
12 Nave 17. Nave Una

Cómo Llegar:



L3 y L6

Autobuses EMT: 6, 8, 18, 19, 45, 78 y 148



- 13 Auditorio Fundación Germán Sánchez Ruipérez
- 14 Casa del Lector
- 15 Plaza Matadero
- 16 Café Naves
- 17 Naves del Español en Matadero / Sala Fernando Arrabal – Nave 11
- 18 Naves del Español en Matadero / Sala MaxAub – Nave 10
- 19 Nave 16. Exposiciones
- 20 Nave 16. Centro de experiencias inmersivas
- 21 Nave 16. Centro de residencias artísticas

También es posible acceder al complejo en Cercanías. La parada más cercana es la de Embajadores, situada a 1,3 kilómetros de Matadero Madrid. La vecina Plaza de Legazpi cuenta con una parada permanente de taxi.

Los programas de Matadero Madrid se desarrollan en Cineteca Madrid, Naves del Español en Matadero, Nave 16, Nave 0, Nave Intermediae, Terrario, El taller, El espacio, Centro de residencias artísticas y Plaza Matadero.

El Centro está formado también por Central de Diseño (plataforma para la promoción del diseño gestionada por la Fundación Diseño de Madrid-DIMAD); Extensión AVAM (gestionada por Artistas Visuales Asociados de Madrid); Casa del Lector (Centro Internacional para la Investigación, el Desarrollo y la Innovación de la Lectura, dependiente de la Fundación Germán Sánchez-Ruipérez); y el Centro de experiencias inmersivas (Madrid Artes Digitales), los cuatro con programación continua.

Matadero Madrid está promovido por el Ayuntamiento de Madrid, a través del Área de Cultura, Turismo y Deportes.

## HORARIOS

### APERTURA RECINTO

De lunes a domingo: 9-22 h.

### HORARIOS EXPOSICIONES

NAVE 0 | NAVE 16 | NAVE INTERMEDIAE

Martes a jueves 17-21h

Viernes, sábados, domingos y festivos 12-21h

Lunes cerrado

### MADRID ARTES DIGITALES

Lunes 17-20.30h.

Martes a domingo 10-20.30h

Venta anticipada: [madridartesdigitales.com](http://madridartesdigitales.com)

Taquilla: T. 91 1592317 (Lunes a viernes 10-18h)

### RESTAURACIÓN

Café Naves

Lunes a domingo 10-24h

Cantina

Martes a domingo 10-24h

### ALQUILER DE BICICLETAS

Mobeo

Martes a viernes 15-20h.

Sábados y domingos 10:30-20h.

Lunes cerrado

## HORARIOS TAQUILLAS

### NAVES MATADERO

De martes a domingo:

17.30-20.30h.

(o hasta el inicio de la función)

Lunes cerrado

### Venta anticipada:

[navesmatadero.com](http://navesmatadero.com)

Taquilla:

T. 913 184 528

### Información al espectador:

T. 913 184 700

### CINETECA MADRID

Desde una hora antes del inicio de la primera sesión, hasta el inicio de la última.

### Venta anticipada:

[cinetecamadrid.com](http://cinetecamadrid.com)

MATADERO MADRID.

Plaza de Legazpi, 8 - Info: 913 184 670