

MATADERO

CENTRO DE CREACIÓN
CONTEMPORÁNEA



Fotografía: *Elías Aguirre*

- ↳ DANZADERO
- ↳ DÍA EUROPEO DE LA MÚSICA (DEMM)
- ↳ DOCUMENTA MADRID
- ↳ LAWRENCE LEK
- ↳ LA VOLUNTAD DE CREER
- ↳ POETA EN NUEVA YORK

**ABR / MAY /
JUN 2024**

SOBRE

Matadero Madrid es el centro de creación contemporánea del Área de Cultura, Deportes y Turismo del Ayuntamiento de Madrid. Creado en 2006 y situado en el antiguo matadero y mercado de ganados de la ciudad, es un recinto de gran valor patrimonial y arquitectónico. En sus diferentes naves se desarrolla una extensa programación compuesta por exposiciones, teatro, festivales, música en vivo, cine y proyectos audiovisuales, conferencias, conversaciones y talleres, residencias para artistas, programas educativos y actividades para familias. Es un espacio vivo para el disfrute de la cultura y para la experimentación artística en los ámbitos de las artes visuales, escénicas y performativas, el diseño, la literatura, la cultura digital, la arquitectura y otras muchas prácticas creativas.

Sigue la conversación en @mataderomadrid

Programación sujeta a cambios

Por favor, consulta www.mataderomadrid.org para más detalles

Naves del Español en Matadero

Gestionadas por el Teatro Español, ofrecen diferentes espacios para una programación formada por todas las variedades y formatos escénicos.

Cineteca Madrid

Nacida como la primera y única sala del país dedicada casi en exclusiva al cine de no-ficción, Cineteca es en un espacio en el que pensar y trabajar las imágenes más allá de las etiquetas.

Centro de residencias artísticas

Espacio de trabajo, producción, investigación, aprendizaje compartido y experimentación artística donde desarrollan sus proyectos los artistas de diversas disciplinas residentes en Matadero Madrid.

Intermediae Matadero

Dedicado a las prácticas artísticas desde la perspectiva de la investigación y la innovación cultural. Un espacio referente en el ámbito de la cultura contemporánea especializada en el desarrollo de proyectos de arte y comunidad.

Medialab en Matadero

Un laboratorio ciudadano que funciona como lugar de encuentro para la producción de proyectos culturales abiertos. Cualquier persona puede hacer propuestas o sumarse a otras y llevarlas a cabo de manera colaborativa.

Casa del Lector

Tres naves componen este espacio que hace del libro y de los lectores sus protagonistas fundamentales. Cuenta con un Auditorio, zonas de lectura y exposición, aulas y área infantil.

Central de Diseño

Un espacio dedicado exclusivamente al diseño donde se generan todo tipo de proyectos relacionados con el diseño gráfico, de producto y de espacios.

Centro de Experiencias Inmersivas

Un revolucionario centro de desarrollo cultural digital, único en España y Europa, en donde la última tecnología queda al servicio de las más novedosas experiencias culturales y artísticas.

MA TA DE RO

HASTA 5 MAY
Matadero Madrid | Medialab

Ian Cheng: Thousand Lives

El tercer arco del ciclo expositivo *Imaginario sintéticos* presenta *Life after BOB* y *Thousand Lives*, dos obras del artista estadounidense Ian Cheng que exploran la vida sintética a través de ecosistemas virtuales simulados en tiempo real. La obra de Cheng utiliza sistemas de inteligencia artificial y herramientas de *Game Engines* para explorar la capacidad de diversos agentes virtuales de enfrentarse a entornos digitales en constante transformación.

> Nave 0. Entrada libre hasta completar aforo. Martes a jueves 17-21h, viernes, sábados, domingos y festivos 12-21h



Life after Bob, 2021, Ian Cheng

TODO EL TRIMESTRE
Madrid Artes Digitales

Los últimos días de Pompeya

Esta experiencia expositiva permite sumergirse en la ciudad que fuera símbolo del emergente poder del Imperio Romano y vivir en primera persona el trágico final que la furia del Vesubio deparaba a sus habitantes. Hace posible disfrutar de un paseo virtual único por la Villa de los Misterios y de una selecta colección de piezas arqueológicas que trasladan al visitante a ese momento del año 79 cuando el tiempo se detuvo al pie del Vesubio.

> Nave 16. Centro de experiencias inmersivas
> Más información y entradas en madridartedigitales.com y Taquilla MAD

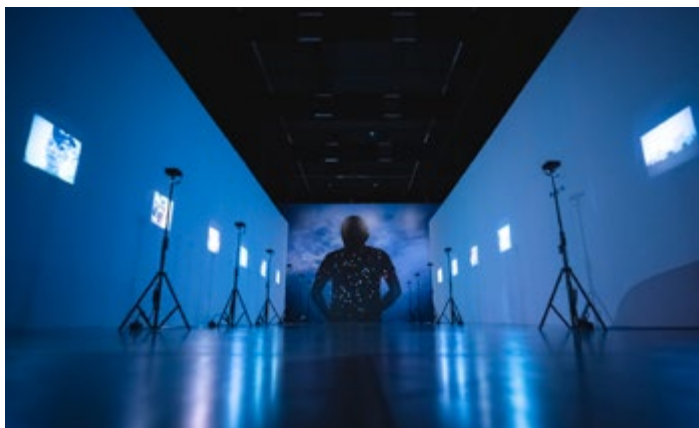


HASTA 7 ABR Matadero Madrid

Periferia de la noche Apichatpong Weerasethakul

En la frontera difusa entre la noche y el día, la vigilia y el sueño, la vida y la muerte, se sitúa toda la obra de Apichatpong Weerasethakul. *Periferia de la noche* es una exposición monográfica de vídeos, instalaciones y fotografías de este artista y cineasta tailandés, quien al recoger la Palma de Oro en Cannes en 2010 agradeció el premio, también, a espíritus y fantasmas.

> Comisaria: Joana Hurtado
> Nave 16. Exposiciones. Entrada libre hasta completar aforo. Martes a jueves 17-21h, viernes, sábados, domingos y festivos 12-21h



©Matadero Madrid / Diego Simón.

16 MAY – 21 JUL

Matadero Madrid | Medialab

GEOMANCER. LAWRENCE LEK

El cuarto y último arco del ciclo expositivo *Imaginario Sintéticos* presenta *Geomancer*, una instalación audiovisual del artista Lawrence Lek que narra la historia de un satélite medioambiental que desea convertirse en artista.

> Nave 0. Entrada gratuita. Martes a jueves de 17 a 21h, Viernes a domingo y festivos de 12 a 21h.



Geomancer, Lawrence Lek

ARTES ESCÉNICAS

ABR

Matadero Madrid

DANZADERO

El baile es una actividad inherente al ser humano, como una carcajada o un escalofrío, acciones inconscientes que expresan estados anímicos y conectan nuestro ser con lo que nos rodea, incluso en las circunstancias más adversas. La danza proporciona a las personas herramientas para expresarse y, a la vez, forma parte de nuestro patrimonio cultural, de nuestra memoria. Muchas veces el baile está presente en nuestros primeros recuerdos o, por lo menos, en los recuerdos felices.

Durante tres fines de semana consecutivos, esta primavera las plazas y naves de Matadero se llenarán de baile con tres eventos especiales: La celebración de la novena edición del Festival Cuerpo Romo (13 y 14 de abril), la final nacional del campeonato Red Bull BC One (18 al 21 de abril) y una fiesta para conmemorar el Día Internacional de la Danza en la que participarán hasta siete compañías madrileñas elegidas por convocatoria pública a través de la Asociación de Profesionales de la Danza en la Comunidad de Madrid. Además, con el estreno de *Solaz*, una pieza de Antonio Ruz, Premio Nacional de Danza en 2018, creada ex profeso para la plaza de Matadero, una veintena de bailarines con música electrónica en directo pondrán el colofón a una primavera que invita a los madrileños a tomar las plazas para bailar.



Fotografía: marcosGpunto

ARTES ESCÉNICAS

HASTA 7 ABR
Naves del Español

Vania x Vania

Pablo Remón dirige este proyecto compuesto por dos obras. Dos acercamientos diferentes a un mismo texto: *Tío Vania*, de Chéjov, reescrito en dos versiones nuevas y originales, en estilos completamente distintos. Dos obras independientes, interpretadas por los mismos actores.

- > Sala Fernando Arrabal (Nave 11). Martes a domingo 18 y 20.30h
- > Entradas 20€. Abono dos espectáculos el mismo día 35€, a la venta en Taquilla Matadero y teatroespanol.es



10, 17 Y 24 ABR / 1 Y 8 MAY
Naves del Español

Animales mixtos

Desde hace años los cantantes más populares han dado el salto al cine y al teatro. Ocurre lo mismo con los actores: se pasan a la música, participan como cantantes y crean sus bandas con otros cómicos. El festival de música interpretada por actores y actrices reúne las propuestas de algunos de ellos

- 10 abr - Alberto San Juan
- 17 abr - Los pájaros fontaneros
- 24 abr - Musgo
- 1 may - Carlos Beluga
- 8 may - Marta Malone

- > Café Naves. 21h
- > Entradas 12€, a la venta en Taquilla Matadero y teatroespanol.es



ARTES ESCÉNICAS

13-26 ABR

Naves del Español

LA VOLUNTAD DE CREER

Regresa a Naves del Español la ganadora del Premio Max 2023 a Mejor Espectáculo de Teatro. El menor de una familia de hermanos vascos sostiene que es Jesús de Nazaret. Sus hermanas consideran que ha enloquecido por exceso de lecturas de Kierkegaard. Como en Ordet, habrá muerte y resurrección. Y, sobre todo, el deseo de jugar con la percepción del espectador de modo que la propia función sea una prueba de su fe.

- > Sala Fernando Arrabal (Nave 11). 19h
- > Entradas 20€, a la venta en Taquilla Matadero y teatroespanol.es



David del Val.

HASTA 7 ABR
Naves del Español

Instrucciones para sobrevivir en lo oscuro

El Gobierno quiere cerrar el pozo que es la fuente de riqueza de Villanueva, un pequeño pueblo en la frontera de un gran Parque Natural. Pero Julián, el alcalde recién elegido, piensa cumplir lo que prometió a los vecinos: el pozo será legalizado por mucho que el Gobierno o la Unión Europea insistan en el dichoso cambio climático y en cómo los cultivos de caqui están secando el parque. Por mucho que lo intenta, Julián no consigue encontrar la vía para legalizar el pozo, así que urde un plan para que la extracción de agua sea intocable: una aparición mariana.

- > Sala Max Aub (Nave 10). 19.30h
- > Entradas 20€, a la venta en Taquilla Matadero y teatroespanol.es



12-21 ABR
Naves del Español

Las cautivas

Primera parte de *La saga europea*, un grupo de obras que trabajan la relación entre Europa y América a partir de los grandes mitos de la literatura con la dirección y dramaturgia de Mariano Tenconi Blanco. A mediados del siglo XIX, un malón irrumpe en una boda y secuestra a la novia, una joven francesa llamada Celine. Ya entre la tribu, en pleno festín, Celine será salvada por una inesperada protectora: una india llamada Rosalila.

- > Sala Max Aub (Nave 10). 19.30h
- > Entradas 20€, a la venta en Taquilla Matadero y teatroespanol.es



25-27 ABR
Naves del Español

Amal

En la periferia de una ciudad cualquiera, en un viejo patio, Amal se esconde en plena huida. Es una joven que, después de vivir los horrores de la guerra, ha tenido que dejar su país en busca de refugio en Europa. No sabe que, en ese mismo lugar, otra chica también ha buscado refugio para escapar de sus propias angustias y preocupaciones. Quizás descubran que comparten más de lo que podían imaginar...

- > Sala Max Aub (Nave 10) 19:30h
- > Entradas 20€, a la venta en Taquilla Matadero y teatroespanol.es

2-5 MAY
Naves del Español

Archipiélago de los desastres

Un espectáculo bañado por la danza, el teatro y la música. Desde que nacemos nos recorre una grieta. Somos vulnerables. Con todo, aspiramos a esconder nuestra naturaleza frágil, esa que nos hace más humanos y auténticos, bajo la máscara de la infalibilidad. Pero ¿y si existiera un lugar donde no tuviésemos miedo a rompernos, a donde fueran los valientes sin miedo al fracaso, donde fracasar fuera todo un éxito?

- > Sala Max Aub (Nave 10) 19:30h
- > Entradas 20€, a la venta en Taquilla Matadero y teatroespanol.es

2-5 MAY
Naves del Español

Historia de una oveja

El Teatro Colón y el Teatro Petra vuelven a trabajar de la mano para traer *Historia de una oveja*, una obra escrita y dirigida por Fabio Rubiano que narra la historia del desplazamiento forzado que deben vivir los habitantes de la Vereda del Santo José. La oveja Berenée, la Niña Tránsito y el egipcio Alí, quien salió de su país para huir de las Guerras del Desierto, vagarán sin rumbo huyendo de los cazadores.

- > Sala Fernando Arrabal (Nave 11) 19h
- > Entradas 20€, a la venta en Taquilla Matadero y teatroespanol.es

ARTES ESCÉNICAS

10-12 MAY
Naves del Español

Any attempt Will end in crushed bodies and shattered bones

Traducido como "cualquier intento terminará en cuerpos aplastados y huesos destrozados", se refiere a una ominosa declaración hecha por el presidente chino Xi Jinping, y trata de un lenguaje violento que incita a la violencia física; desde los *trolls* de internet a los discursos de Donald Trump. Aborda este tema con un lenguaje diferente: el de la danza. El espectáculo examina los momentos en que un individuo o un grupo va a contracorriente, se detiene o traspasa los límites.

> Sala Fernando Arrabal (Nave 11) 19h
> Entradas 20€, a la venta en Taquilla Matadero y teatroespanol.es

11 MAY-16 JUN
Naves del Español

Los amigos de ellos dos

Dos parejas amigas se encuentran a cenar todos los jueves desde hace más de doce años. Nicolás y Liza ya llegaron al restaurante, pero sus amigos no. Los minutos pasan y la misteriosa e inusual demora de los amigos comienza a preocupar.

> Sala Max Aub (Nave 10) 19:30h
> Entradas 20€, a la venta en Taquilla Matadero y teatroespanol.es



Sergio Parra

6-9 JUN
Naves del Español

Festen

En 1998 Thomas Vinterberg revolucionó el cine con *Festen* (Celebración). Dejó clavado al espectador con ese nuevo movimiento llamado Dogma 95 y, sobre todo, con esta inquietante, salvaje y brutal historia familiar plagada de hipocresía, incesto y abusos sexuales. Esta pieza es una adaptación de la película, un funesto tratado sobre la hipocresía imperante en las relaciones sociales de la clase alta y en las familias, un mazazo a nuestra conciencia.

> Sala Fernando Arrabal (Nave 11) 19h
> Entradas 20€, a la venta en Taquilla Matadero y teatroespanol.es



E. Moreno Esquibel

13-15 JUN
Naves del Español

Marceline. De la petita malumaluga

Marceline quiere ser un homenaje a las artes escénicas. Desde el movimiento, la música en directo y la tecnología aplicada a la escena, ofrece un recorrido por la vida de Marceline Orbés, un catálogo de números históricos de *clown* y una reflexión estética sobre el hecho artístico en esta sociedad y en la de los inicios del siglo XX. Espectáculo recomendado para bebés, primera infancia y sus familias.

> Sala Fernando Arrabal (Nave 11)
De jueves a sábado a las 17 y 18:30h
> Entradas 10€, menores de 2 años 1€. A la venta en Taquilla Matadero y teatroespanol.es



23 MAY-2 JUN

Naves del Español

POETA EN NUEVA YORK

Un espectáculo donde se yuxtapone la música de Niño de Elche inspirada en el poema de Lorca para crear una distancia con la escena, el teatro de marionetas japonés, *Bunraku*. En esta obra actores, bailarines, músicos y marionetas conviven en un mismo plano para acercarse a *Poeta en Nueva York*.

> Sala Fernando Arrabal (Nave 11) 19h
> Entradas 20€, a la venta en Taquilla Matadero y teatroespanol.es



27 JUN- 28 JUL
Naves del Español

14.4

Ahmed es un niño que escapa del maltrato familiar para habitar las calles de Tánger. Allí, en las calles de la ciudad portuaria, llegarán aventuras, sueños y desventuras y una obsesión que lo recorre todo: cruzar a España. Una España que es vista como el paraíso en la tierra, el final del camino, la Ítaca con la que sueña todo viajero. Ya en la tierra prometida, llegará otra odisea que se aleja de lo soñado, pero que no está exenta de sentido del humor, aventuras, redes de solidaridad y finales inesperados.

> Sala Max Aub (Nave 10) 19:30h
> Entradas 20€, a la venta en Taquilla Matadero y teatroespanol.es



19 Y 26 ABR
Casa del Lector

Nuestro pueblo de Thorton Wilder

Con motivo de la celebración de la Noche de los Libros 2024, Casa del Lector programa *Nuestro Pueblo*, una obra de teatro del dramaturgo estadounidense Thornton Wilder que fue ganadora del Premio Pulitzer de Drama en 1938 y adaptada al cine por el director Sam Wood en 1940. La vida cotidiana de un pueblo mediano en Norteamérica nos revela la belleza de las cosas simples.

> Auditorio. Casa del Lector. 19:30h. Todos los públicos. Entrada libre hasta completar aforo.
> Más información y matrículas en casalector.fundacionfgsr.org



TODO EL TRIMESTRE

Cineteca Madrid

Ciclos mensuales

Este trimestre, Cineteca presenta nuevas entregas de sus ciclos mensuales. *Confesionario*, la sesión mensual de cine de vanguardia comisariada por Pablo Marín, ofrecerá programas dedicados a Teo Hernández, Amy Halpern y Gustav Deutsch. *Así son las cosas*, dedicado al videoarte y prácticas artísticas audiovisuales, dedicará sus sesiones a artistas contemporáneos tan relevantes como Max de Esteban, Anna Moreno o Manuel Correa. En *Relatos del ruido*, Miguel Álvarez-Fernández continuará su exploración de la música de vanguardia.

> Más información y entradas próximamente en cinetecamadrid.com



Falling Lessons (Amy Halpern, 1992)

ABR
Cineteca Madrid

Cine y cómic

El nacimiento del cine y el cómic a finales del siglo XIX marca un punto de inflexión en la historia de la cultura popular. Ambos medios se desarrollaron en paralelo, conectando con un público amplio y ávido de nuevas experiencias. Desde entonces, sus lazos se han estrechado progresivamente, inspirándose y alimentándose de forma mutua. En la era digital, esta relación simbiótica se ha vuelto más íntima que nunca. Cineteca ofrece un amplio programa de películas y conferencias que exploran su historia y sus vínculos.

> Más información y entradas próximamente en cinetecamadrid.com



I want to go home (Alain Resnais, 1989)

ABR
Cineteca Madrid

Películas inmundas

Un ciclo que reivindica ese otro cine español realizado a espaldas de la industria, con bajo presupuesto y un carácter lúdico, atrevido e innovador. Subversivo y clandestino. Un espacio para la celebración del disfrute y el delirio con películas como *La maldición de la rejoneadora* (Bernardo Bonezzi, 1986) o *Los 1001 descorchés* (Daniel Gómez Ruiz, 1998).

> Más información y entradas próximamente en cinetecamadrid.com

> Ciclo no recomendado para menores de 18 años



Els ocelots agafen l'últim tramvia (Els 5 Qk's, 1983)

ABR
Cineteca Madrid

Cine y danza

Ocho películas y una *performance* para celebrar el Día Internacional de la Danza. El programa incluye grandes clásicos como *Las zapatillas rojas* (Michael Powell, Emeric Pressburger, 1948), películas de género como *Suspiria* (Luca Guadagnino, 2018), estrenos como *Nuestro último baile* (Delphine Lehericéy, 2022) y documentales fundamentales sobre el tema como *Pina* (Wim Wenders, 2011) o *La danza. El ballet de la Ópera de París* (Frederick Wiseman, 2009).

> Más información y entradas próximamente en cinetecamadrid.com

MAY
Cineteca Madrid

Joris Ivens

Pocos cineastas han logrado expresar tan bien la retórica del documental como el neerlandés Joris Ivens, que desarrolló una obra única, influida por los pioneros Vértov, Eisenstein y Flaherty. Su cine mezcla la observación, el ensayo y la poesía, en obras de un fuerte compromiso político que reflexiona sobre el desarrollismo y las desigualdades.

> Más información y entradas próximamente en cinetecamadrid.com

28 MAY- 2 JUN

Cineteca Madrid

DOCUMENTA MADRID

La 21ª edición de Documenta Madrid llega fiel a su compromiso con una forma abierta y plural de entender el género documental, acompañando y fomentando nuevos modelos y autores, favoreciendo el impulso de descubrimiento que caracteriza este género, y valorando la innovación y el buen hacer. Este año el Festival Internacional de Cine Documenta Madrid prestará una atención especial a proyectos que se han fijado en la ciudad de Madrid.

> Más información y entradas próximamente en cinetecamadrid.com
> Entradas 20€, a la venta en Taquilla Matadero y teatroespanol.es



Octubre en Madrid (Marcel Hanoun, 1967)

JUN
Cineteca Madrid

Día Europeo de la Música (DEMM)

En el marco de la programación del DEMM (Día Europeo de la Música en Matadero), Cineteca presenta una selección de los mejores documentales musicales clásicos y recientes. Más allá de los clásicos documentales biográficos, ofrecerá propuestas sorprendentes que exploran la intersección entre el audiovisual y la música desde distintos puntos de vista y géneros.

> Más información y entradas próximamente en cinetecamadrid.com



Don't Look Back (D. A. Pennebaker, 1967)

DISEÑO

HASTA 7 ABR
Central de Diseño

From Spain With Design

Proyecto de la Red Española de Asociaciones de Diseño READ para la proyección del diseño español a nivel nacional e internacional y su impulso como eje de desarrollo económico y social. Con la colaboración del Foro de Marcas Renombradas y financiado por el Ministerio de Cultura y Deporte. Itinerancia en Madrid coorganizada junto a Dimad, con el patrocinio de UDIT (Universidad de Diseño y Tecnología).

> Entrada libre hasta completar aforo.
Martes a viernes 16-21h, sábados, domingos y festivos 11-21h

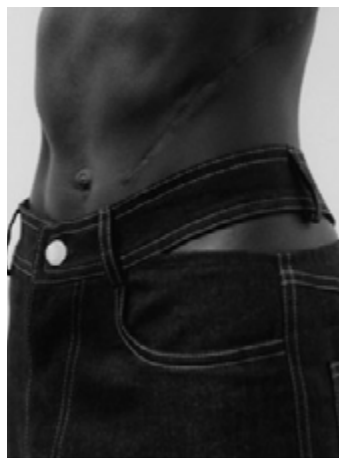


8-12 MAY
Central de Diseño

Carlota Barrera

Exposición del proceso creativo de Carlota Barrera. La diseñadora expone en Madrid para presentar un proyecto de artesanía y oficio que busca resaltar todo el proceso de producción que hay detrás de una colección de moda.

> Acceso libre hasta completar aforo.
De miércoles a viernes 16h a 21h.
Sábados y domingos de 11h a 21h.



22 Y 23 ABR
Central de Diseño

CSFW Madrid 2024

La Circular Sustainable Fashion Week Madrid es una pasarela de moda con mayúsculas donde el diseño es una herramienta para cuidar del planeta y de las personas como máxima prioridad, al mismo tiempo que genera recursos para todos. Por ello, es una pasarela inclusiva, diversa y de moda sostenible circular centrada en este triple propósito.

> Acceso libre hasta completar aforo.
Lunes y martes 14 y 18h.

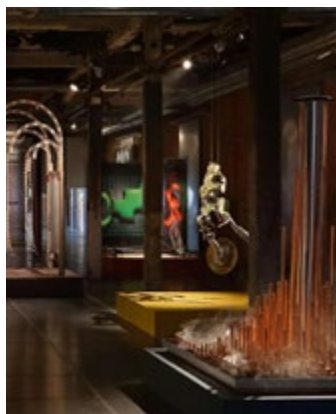


22 MAY-26 JUN
Central de Diseño

Mayrit 2024

La Central de Diseño será sede oficial de Mayrit Bienal, un evento que celebra la creatividad y la innovación en el ámbito del diseño. Como parte de esta colaboración, Mayrit presenta dos exposiciones centrales en su programa, entre las que se encuentra Cecilia Tham de Futurity Systems como comisaria.

> Acceso libre hasta completar aforo.
Martes a viernes 16 a 21h, sábados, domingos y festivos 11h a 21h.



INFANCIA Y EDUCACIÓN

TODO EL TRIMESTRE
Visitas y conciertos

Familias Matadero: Primavera musical

Durante estos meses el cuerpo empieza a desperezarse y moverse. En Matadero os invitamos a aprender nuevos bailes, moveros al ritmo de nuestros talleres de música para familias y disfrutar de los conciertos que os hemos preparado. ¡Os esperamos!

> Información detallada de las actividades y venta de entradas próximamente en mataderomadrid.org

LETRAS

HASTA 24 SEP
Casa del Lector

Aquí y ahora

El cómic checo contemporáneo nunca había evolucionado de forma tan dinámica. En las dos últimas décadas han surgido tres oleadas de autores que han podido crear y publicar de forma libre y que cosechan gran éxito internacional. Esta exposición reúne obras de una selección de 20 autores de cómic checo contemporáneo para dar muestra del excelente estado del género.

> Puentes Casa del Lector.
Entrada libre. De martes a viernes de 16 a 20.30h, sábados, domingos y festivos de 11.00 a 14 y de 16.30 a 20.30h.
> Más información y matrículas en casalector.fundacionfgsr.org

4 ABR
Casa del Lector

Parix Digital: IA

Nuevo evento en torno al aprovechamiento de la IA y la digitalización para el sector del libro. La Fundación Germán Sánchez Ruipérez te ofrece poder participar en una jornada con ponentes nacionales e internacionales.

> Auditorio Casa del Lector. 9:30h.
Entrada gratuita con inscripción previa.
> Más información y matrículas en casalector.fundacionfgsr.org

MÚSICA

21, 22 Y 23 JUN
Matadero Madrid

Día Europeo de la Música (DEMM)

Un año más, Matadero Madrid celebra el Día Europeo de la Música con un fin de semana lleno de actividades y rebautizado como DEMM (Día Europeo de la Música en Matadero). Tanto el viernes como el sábado y el domingo se podrá disfrutar de artistas nacionales y foráneos que son garantía de calidad y que abrazan la vanguardia y el riesgo artístico. También habrá conciertos familiares y más actividades para todos los públicos.

> Plaza Matadero 21 y 22 jun de 19 a 01h, 22 y 23 jun conciertos familiares de 12 a 21h
> Más información próximamente en mataderomadrid.org

14 ABR
Casa del Lector

Tirititrán

Espectáculo musical de flamenco para la primera infancia que evoca un día en la vida de un bebé. Desde la nana que lo acuna, pasando por el despertar por alegrías y hasta el fin del día por bulerías. Entre medias, juegos musicales donde la respuesta espontánea de los bebés se recoge y pasa a formar parte del espectáculo, haciendo que cada concierto sea único y diferente.

> Auditorio Casa del Lector, 11.30h.
Entrada 9€ por persona
> Más información y matrículas en casalector.fundacionfgsr.org

ABR-JUL
Matadero Madrid | Medialab

Investigación situada

Los proyectos de Investigación Situada 2023-2024 de Medialab han creado un programa público con una serie de actividades destinadas a compartir y ampliar el marco conceptual de sus respectivos temas de estudio. Gemma Bahhr, al hilo de su proyecto *Urbanismo fósil*, diseña una programación con dos talleres, dos conferencias y una ruta guiada por espacios del imperio fósil de Madrid, para reflexionar y debatir en torno a la transición energética en clave humanista y su relación con el capitalismo, la ciudad y la subjetividad. Por su parte, Amaia Sánchez-Velasco y Jorge Valiente Oriol, miembros de Grandeza Studio, trabajan en *Revisitando a Titono: cartografías tentaculares de la eterna juventud*. Su programa contará con tres módulos temáticos compuestos de dos sesiones (mesa redonda y taller), bajo la premisa de imaginar nuevos paradigmas médico-biológico-político-filosóficos respecto a la idea de alargar la vida en un planeta de recursos limitados y cada vez más poblado.

> Nave 17. Entrada libre hasta completar aforo.



Imagen cedida por OHLA y editada por Gemma Bahhr

ABR-JUL
Centro de residencias artísticas

Presentaciones de publicaciones de socios AMECUM

Este proyecto incluye una línea de difusión de textos y publicaciones de socias y redes afines de AMECUM a partir de presentaciones públicas y abiertas.

> Centro de residencias artísticas.
Entrada libre hasta completar aforo.
> Más información en mataderomadrid.org

17 ABR, 22 MAY Y 19 JUN
Centro de residencias artísticas

Grupo de Lectura

El grupo de lectura Caracol es una actividad promovida por AMECUM, asociación residente en el Centro de residencias artísticas que desarrolla el proyecto de investigación *Archivos de mediación (II)* sobre arte, educación y mediación. Las sesiones del grupo de lectura se plantean como encuentros de carácter mensual en los que se activa la mediaTECA, una biblioteca móvil albergada actualmente en el Centro, compuesta de publicaciones en torno a la mediación, la educación, la gestión y la producción cultural.

> Centro de residencias artísticas.
Entrada libre hasta completar aforo.
> Más información en mataderomadrid.org



ABR-JUN
Centro de residencias artísticas

Grupo Condiciones materiales

El grupo de trabajo Condiciones materiales, conformado por socios de AMECUM, se reúne con periodicidad mensual desde junio de 2022 con el objetivo de generar acciones que permitan incidir en los convenios colectivos que marcan las relaciones laborales de las mediadoras culturales para mejorarlas y acabar con la precariedad propia del sector.

> Centro de residencias artísticas.
Entrada libre hasta completar aforo.
> Más información en mataderomadrid.org



5 ABR
Centro de residencias artísticas

Jaleo papeleo

Dentro del Laboratorio 05 del proyecto *Sintomatologías: Aprendizajes espásticos* de Elena Prous, se llevará a cabo este laboratorio de creación de fanzine dentro de la investigación en torno a la enfermedad, la discapacidad/diversidad funcional y el diagnóstico con Irene Pérez.

> Taller de 17 a 20h. Entrada libre hasta completar aforo.
> Más información en mataderomadrid.org

25 Y 26 ABR
Intermediae

Mitos, Mutaciones y Mutualismos

Visionado de las piezas seleccionadas en la convocatoria de videoarte en conversación con la comisaria del programa, Maite Borjabad, y las artistas: María Alcaide Romero (*Dark kitchen*), Inés Cámara Leret (*La (t) rampa*), AlvAdina, Alicia Arévalo y Pau Jiménez (*La Cuerpa M. Paradoxa*), Hodei Herreros Rodríguez (*R.O.N.I.N. Rare Objects, Non-Idealized Nature*), Raisa Maudit (*The vampire manifesto*), Leire de Meer (*Queertures*), Ricardo Muñoz Izquierdo (*Hippomane Mancinella*), Juan Pablo Pacheco Bejarano (*Atlantis*).

> Nave 17. Nave una
> Más información próximamente en intermediae.es

21-26 MAY
Intermediae

Cielo redondo y tierra cuadrada

Una instalación de Yu Depeng y Susana Sanz, y un programa de activaciones comisariado por Mateo Feijóo con Lucía Lorén, que cuenta con la participación de estudiantes del Máster de Arquitecturas Efímeras de la Universidad Politécnica de Madrid y que imagina un gimnasio ancestral donde experimentar redes de colaboración con base en la sostenibilidad social y medioambiental.

> Nave 17. Nave una
> Más información próximamente en intermediae.es

11 ABR
Centro de residencias artísticas

Lo peor que te puede pasar en la vida

Grupo de escritura y lectura colectiva con Elena Prous y Vito Gil-Delgado. A partir del libro *Una brillante imperfección* de Eli Clare, y de nuestros diagnósticos, del temblor, el espasmo y el alarido, escribiremos y leeremos frases para convertirlas en un poema rabioso.

> Taller de 17 a 20h. Entrada libre hasta completar aforo.
> Más información en mataderomadrid.org

JUN-OCT 2024

Intermediae y
Centro de residencias artísticas

Sin lo otro la Tierra no sería

Laboratorio de proyectos de investigación comisariado por María Buey, con estancias de investigación en junio y julio de 2024. Un programa dirigido a la experimentación con formas de organización colectiva para las migraciones provocadas por la crisis ecológica, a través de investigaciones propias abiertas al público.

> Más información próximamente en intermediae.es

12-14 JUN
Intermediae

Hysteria/ Institute of queer ecology en Clima Fitness

Esta presentación explora los solapamientos entre la producción cultural *queer* y la adaptación biológica multispecifica para revelar un complejo mundo de pertenencia. La idea del mimetismo se encuentra en el corazón de la vibrante identidad del Institute of Queer Ecology, como acto de supervivencia.

> Nave 17. Nave una
> Más información próximamente en intermediae.es

PROYECTOS ESPECIALES

HASTA 28 JUL

Intermediae

Exposición Clima Fitness

Una exposición, un gimnasio, una *performance*, un dispositivo, un lugar de encuentro que invita a reflexionar en torno a la crisis planetaria y a nuestra necesaria capacidad de adaptación a los efectos del cambio climático. La propuesta busca entender los límites y flujos inexorables entre nuestro cuerpo y el planeta que habitamos y redefinirlos desde la mutualidad. Comisariada por Maite Borjabad y articulada por la instalación espacial concebida por Common Accounts (Igor Bragado y Miles Gertler), alberga obras de Faysal Altunbozar, Itziar Barrio, Ibiye Camp, Irati Inoriza, Mary Maggic.

> Nave 17. Nave una. Entrada libre hasta completar aforo. Martes a jueves 17-21h, sábados, domingos y festivos 12-21h



©Geray Mena

JUN

Centro de Residencias Artísticas

Jornada de puertas abiertas

Durante las Jornadas de Puertas Abiertas, el Centro de residencias artísticas visibiliza lo que sucede en su seno de la mano de sus protagonistas y a través de diferentes actividades y diálogos con agentes del sector de la creación contemporánea y el público general.

Participan: ACCA, AMECUM, Catarina Botelho, Daniel Cao, Álvaro Corral Cid, Debajo del sombrero, Marta Galindo, Lisa Long, Carlos Martín Rodríguez, Elena Prous, REZELO, Beatriz Sánchez, Estefanía Santiago y Mayra Villavicencio.

> Centro de Residencias Artísticas. Entrada libre hasta completar aforo.
> Más información y programa completo próximamente en mataderomadrid.org

4 ABR, 9 MAY Y 6 JUN, 18H

Intermediae

Jornadas de intercambio de semillas

El Banco de Intercambio de Semillas es una iniciativa encaminada hacia la descentralización del control de la semilla y un modo de poner en cuestión los modelos de gestión que generamos o de los que formamos parte en la cultura y en la vida.

> Nave 17. Terrario. Entrada libre hasta completar aforo

VISITAS A MATADERO

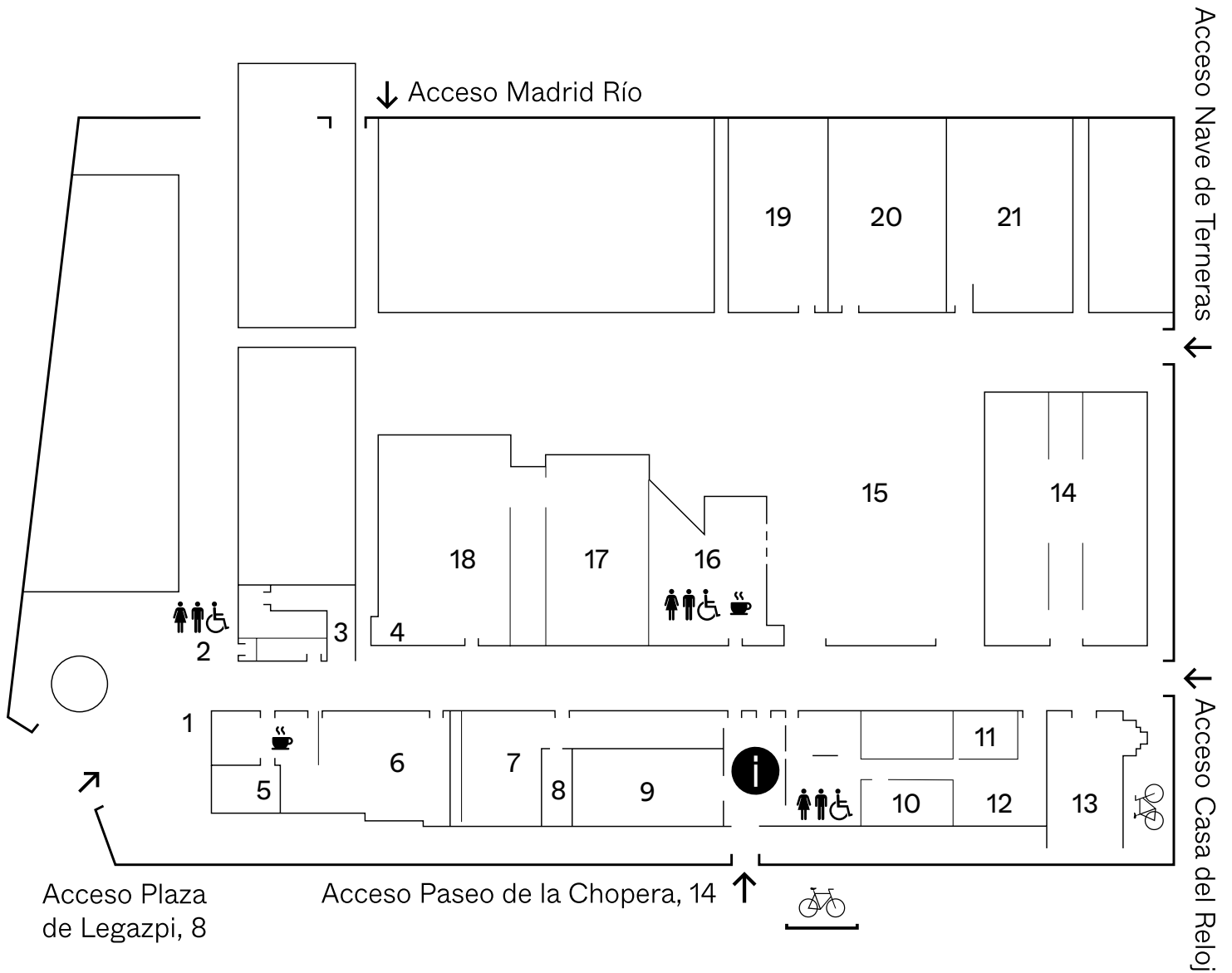
Matadero Madrid ofrece visitas dialogadas para poder conocer en profundidad uno de los proyectos culturales más emblemáticos de la ciudad de Madrid. Orientadas a diferentes públicos y con diferentes enfoques, todas permiten realizar un viaje en el tiempo desde su nacimiento como antiguo matadero y mercado de ganados municipal hasta su uso actual como centro de creación contemporánea.

- Visitas generales
- Visitas para grupos y escuelas
- Visitas para familias: una propuesta más dinámica que se adapta a la edad de los participantes
- Visitas arquitectónicas: centradas en los aspectos del diseño, la construcción y la reforma del recinto

> Durante todo el año
> Entradas en mataderomadrid.org
> Más información y consultas en educacion@mataderomadrid.org



UBICACIONES



- | | | | |
|----------|--|----|---|
| i | Punto Info | 13 | Auditorio Fundación Germán Sánchez Ruipérez |
| 1 | Depósito / Placita | 14 | Casa del Lector |
| 2 | Taquilla Matadero | 15 | Plaza Matadero |
| 3 | El Taller | 16 | Café Naves |
| 4 | Alquiler de bicicletas | 17 | Naves del Español en Matadero / Sala Fernando Arrabal – Nave 11 |
| 5 | Cantina | 18 | Naves del Español en Matadero / Sala MaxAub – Nave 10 |
| 6 | Cineteca | 19 | Nave 16. Exposiciones |
| 7 | Central de Diseño | 20 | Nave 16. Centro de experiencias inmersivas. Taquilla MAD |
| 8 | AVAM (Artistas Visuales Asociados de Madrid) | 21 | Nave 16. Centro de residencias artísticas |
| 9 | Nave 0. Exposiciones | | |
| 10 | Nave 17. Aulario | | |
| 11 | Nave 17. Terrario | | |
| 12 | Nave 17. Nave Una | | |

Cómo Llegar:



Autobuses EMT: 6, 8, 18, 19, 45, 78 y 148

También es posible acceder al complejo en Cercanías. La parada más cercana es la de Embajadores, situada a 1,3 kilómetros de Matadero Madrid. La vecina Plaza de Legazpi cuenta con una parada permanente de taxi.

Los programas de Matadero Madrid se desarrollan en Cinoteca Madrid, Naves del Español en Matadero, Nave 16, Nave 0, Nave Intermediae, Terrario, El taller, El espacio, Centro de residencias artísticas y Plaza Matadero.

El Centro está formado también por Central de Diseño (plataforma para la promoción del diseño gestionada por la Fundación Diseño de Madrid-DIMAD); Extensión AVAM (gestionada por Artistas Visuales Asociados de Madrid); Casa del Lector (Centro Internacional para la Investigación, el Desarrollo y la Innovación de la Lectura, dependiente de la Fundación Germán Sánchez-Ruipérez); y el Centro de experiencias inmersivas (Madrid Artes Digitales), los cuatro con programación continua.

Matadero Madrid está promovido por el Ayuntamiento de Madrid, a través del Área de Cultura, Turismo y Deportes.

HORARIOS

Espacios al aire libre

Plaza Matadero | Calle Matadero | Placita
Entrada libre
Horario habitual: De lunes a domingo 9 - 22h
A partir de las 22h la entrada y salida del recinto se realiza por el acceso de Plaza de Legazpi

Punto de información

Paseo de la Chopera, 14
Lunes a domingo 9.30 – 21.30h

Exposiciones Nave 0, Nave 17 y Nave Una

Acceso libre hasta completar aforo (sujeto a normativa vigente)
De martes a jueves 17-21h
Viernes, sábados, domingos y festivos 12-21h
Lunes cerrado

Madrid Artes Digitales (MAD)

Horarios y entradas en madridadtesdigitales.com
y Taquilla MAD en Nave 16

Casa del Lector

Horarios y programación en casaselector.fundaciongsr.org

Central de Diseño

Horarios y programación en dimad.org

TAQUILLA

Situada frente al Depósito de agua, acceso Plaza de Legazpi
Martes a domingo 16.30-20.30h o hasta inicio de actividad
T. 913 184 528
Venta online tienda.matadero-destino.com

RESTAURACIÓN

Café Naves
Lunes a domingo 10-24h
Cantina
Martes a domingo 10-24h

ALQUILER DE BICICLETAS

Mobeo
Martes a viernes 15-20h.
Sábados y domingos 10.30-20h.
Lunes cerrado